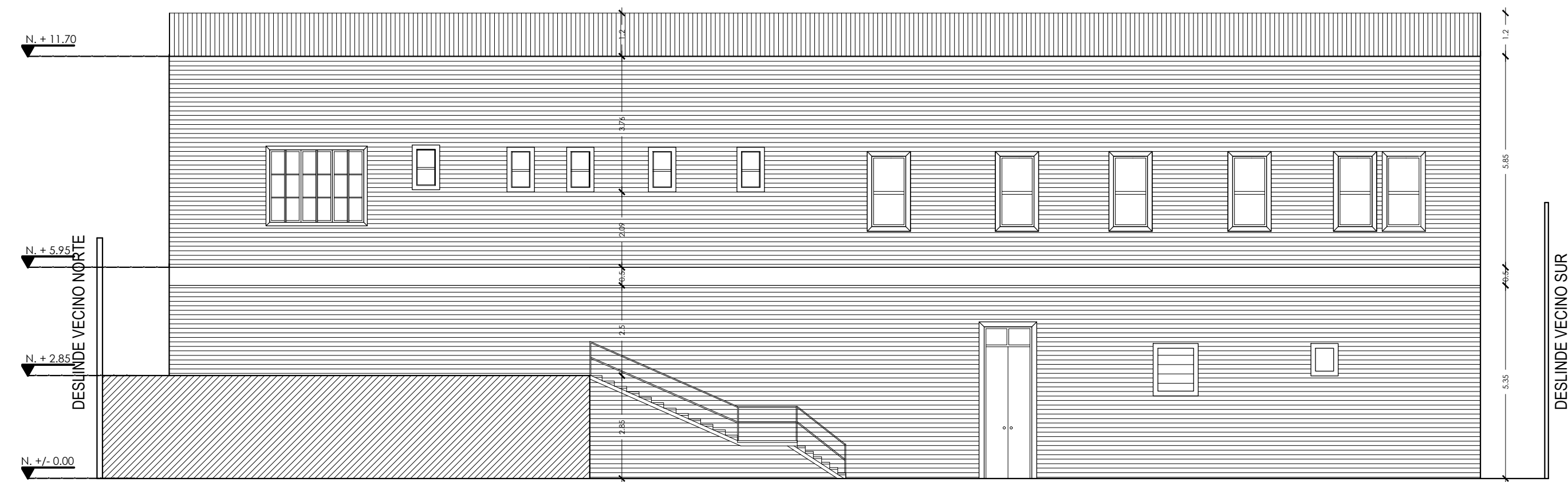




ELEVACIÓN FRONTAL - PASEO PEATONAL BAQUEDANO
ESC. 1/120



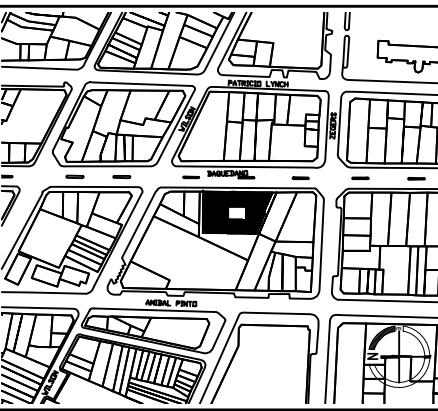
ELEVACIÓN LATERAL - NORTE
ESC. 1/120



ELEVACIÓN POSTERIOR - PATIO
ESC. 1/120



ELEVACIÓN LATERAL - SUR
ESC. 1/120



UBICACION

Proyecto
**REPOSICIÓN
Y MEJORAMIENTO
DE CUBIERTA
M.R.I.**

Mandante
CORPORACIÓN MUNICIPAL DE DESARROLLO
SOCIAL DE IQUIQUE

Arquitecto
RODOLFO ROJAS FIGUEROA
C.I.N. : 14.105.864-9
PAT. PROF. : 301.883-0

Nº DE LAMINA: Museo Regional Iquique

02

2 de 7

CONTENIDO
ELEVACIONES

FECHA
ABRIL DEL 2019

ESCALAS
INDICADAS

LUIS PEREZ REYES
DIRECTOR M.R.I.
C.I.N. : 13.865.735-3