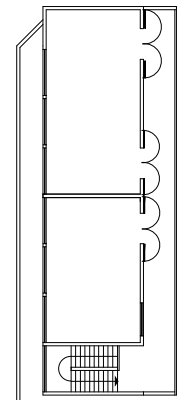
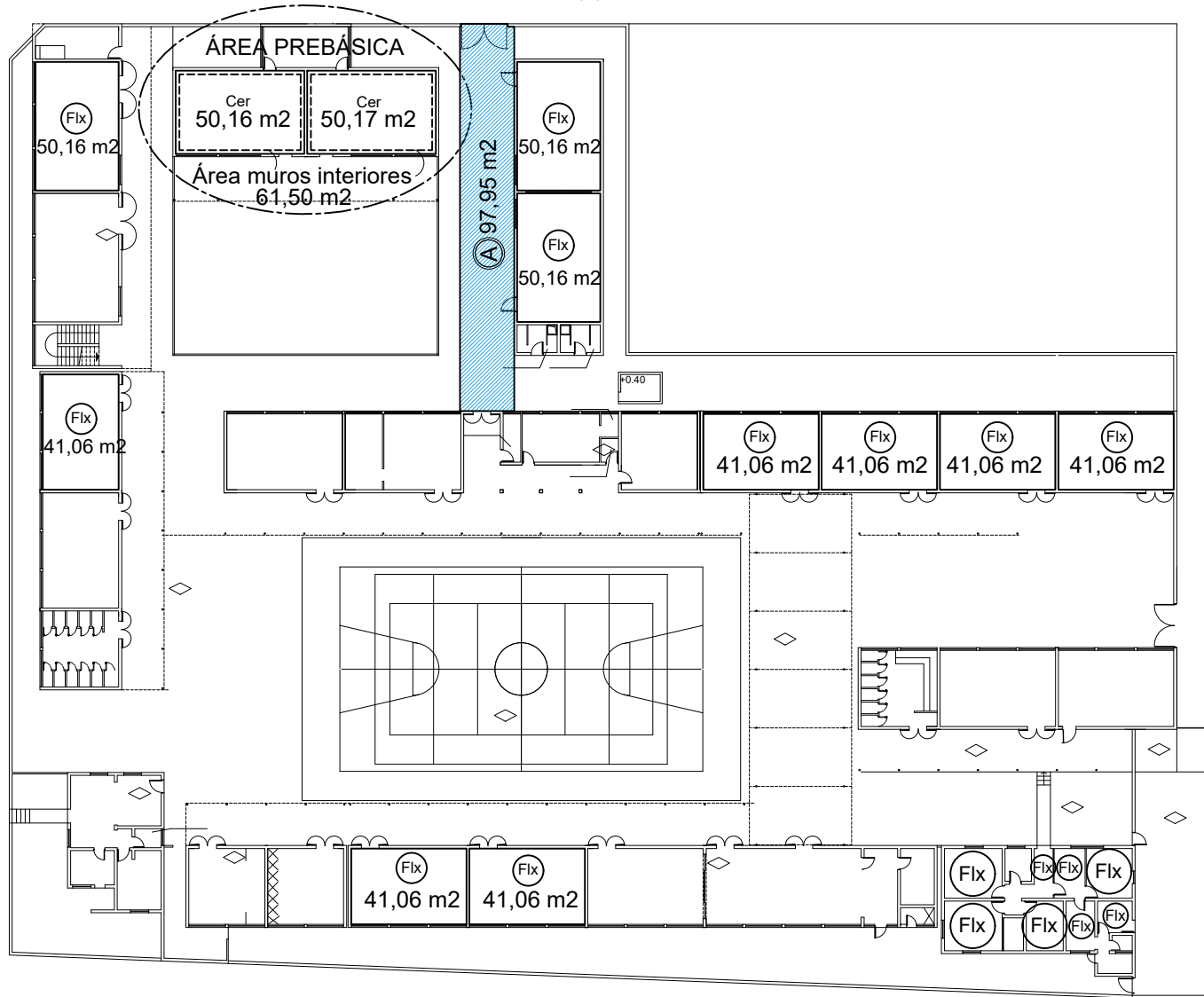


10° ORIENTE



PLANTA SEGUNDO NIVEL



- PISO DE FLEXIT DAÑADO.
- MURO DE LADRILLO INTERIOR.
- ACTUAL CERÁMICA DAÑADA.

PLANTA PRIMER NIVEL
ESCALA 1:200



CORPORACIÓN MUNICIPAL DE DESARROLLO SOCIAL DE IQUIQUE
UNIDAD DE PROYECTOS.

ESCUELA EDUARDO LLANOS D - 89
PLANTA DE PAVIMENTOS.

Secretario General CORMUDES:

JENNY NÚREZ NÚREZ

Constructor Civil:

FELIPE PEÑA GUTIERREZ

J. MARCELO FERNÁNDEZ ESCOBAR.

Dibujó	Fecha
G. Muñoz	04/08/2019
Revisó	Fecha
	04/08/2019
	Escala
	Indicadas

PA
12