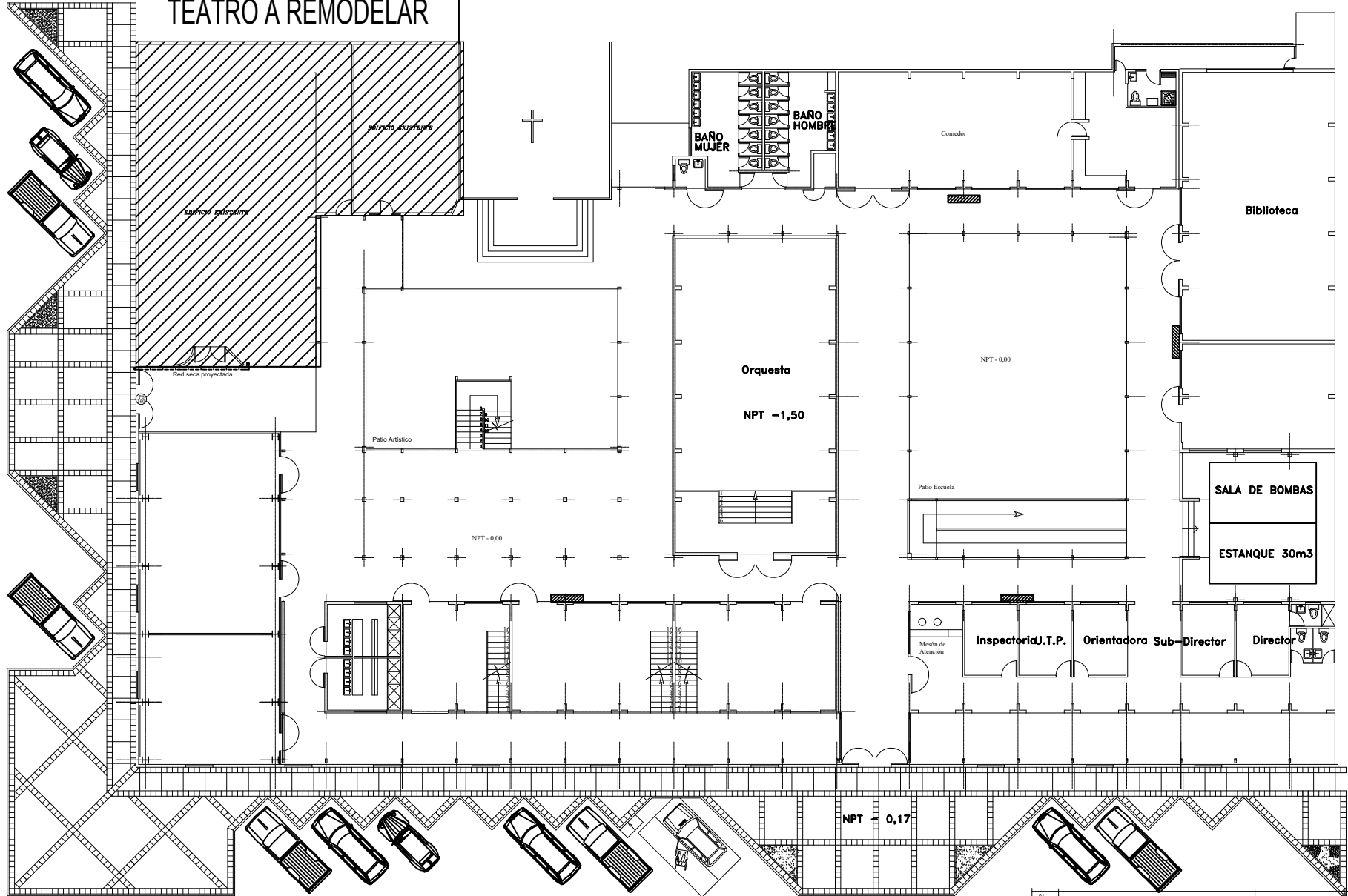


# TEATRO A REMODELAR

LUIS CRUZ MARTINEZ



ORELLA

## PLANTA PRIMER PISO

BSC 1:200

| 01 REVISIONES  |                           | OBSERVACIONES  |
|--|---------------------------|--|
| Nº   |                           |  |
| CORPORACIÓN MUNICIPAL DE DESARROLLO SOCIAL DE IQUIQUE<br>UNIDAD DE PROYECTOS.<br><b>ARRÉGLO Y MANTENCIÓN ESCUELA ARTÍSTICA VIOLETA PARRA</b><br>SITUACIÓN EXISTENTE TEATRO<br>PLANTA GENERAL DEL ESTABLECIMIENTO |                           |  |
| Observaciones:   |                           |  |
| Respaldo:  | 2018 Teatro Violeta Parra |  |
| Escala:  | 1:50                      |  |
| Dibujó:  | G. Muñoz                  | 24/05/2018   |
| Revisó:  | J.M.H.                    | 24/05/2018   |
| Nº de Lámina 1/8   |                           |  |
| MAURICIO A. SORIA MACHAVELLO<br>Alcalde  |                           | JENNY NUÑEZ NUÑEZ<br>Secretario General (S) CORMUNDESU |
| JORGE MARQUEZ HEVA<br>Arquitecto   |                           |  |
|  |                           | A01  |