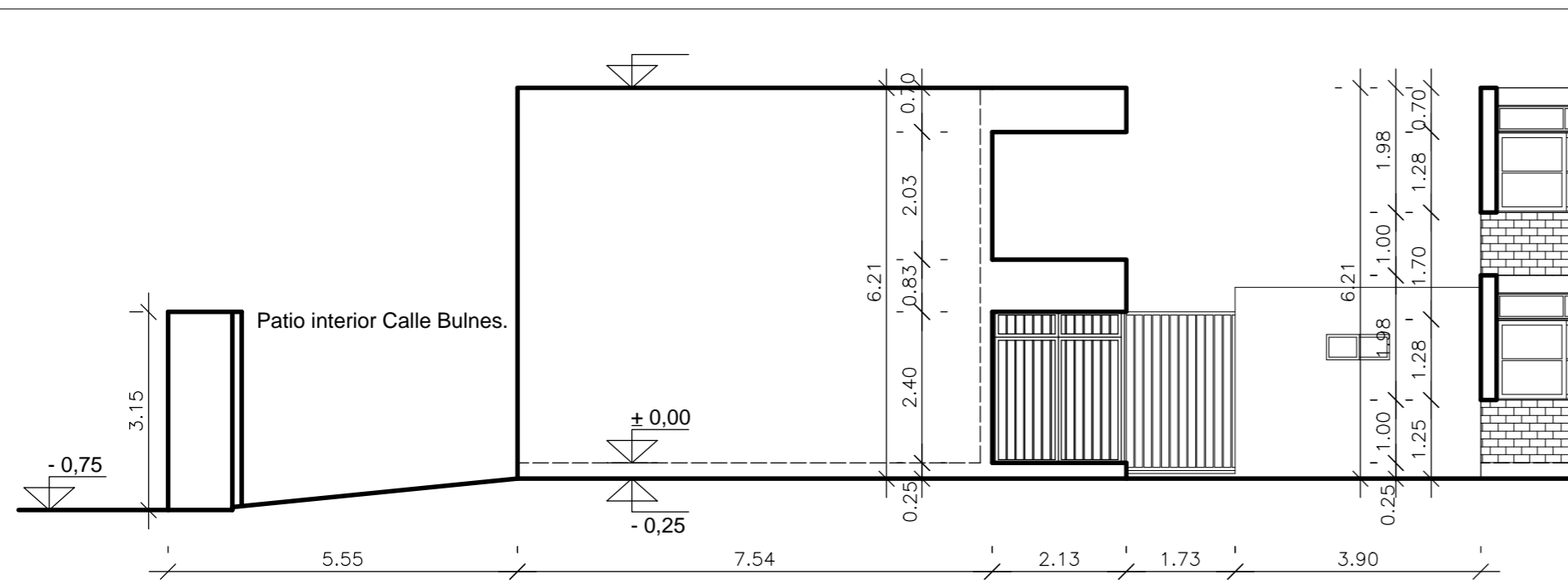
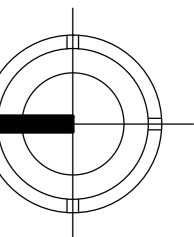


PLANTA DE UBUCACIÓN  
ESCALA 1 : 500

PLANTA DE ARQUITECTURA 1º PISO



01 Construcción nuevo radier de hormigón H-25 espesor 10 cms. con malla Acma C-92 estabilizado de 10 cms. terminada a grano perdido y con pintura epóxica de alto tráfico. Superficie aproximada a 305,42 m2.

ELEVACIÓN SITUACIÓN EXISTENTE.  
ESCALA 1 : 100

UBICACIÓN.  
SIN ESCALA.



Área a pavimentar 68,71 m2

TODAS LAS MEDIDAS SERÁN VERIFICADAS EN TERRENO.

N°	REVISIONES	OBSERVACIONES
01		



CORPORACIÓN MUNICIPAL DE DESARROLLO SOCIAL DE IQUIQUE  
UNIDAD DE PROYECTOS.

**CONSTRUCCIÓN DE NUEVO RADIER  
SECTOR SALA DE BASURA  
LICEO BERNARDO O'HIGGINS A-7**  
PLANTA PROPUESTAS, ELEVACION PROPUESTA.

MAURICIO A. SORIA MACHIAVELLO  
Alcalde

JENNY NUÑEZ NUÑEZ  
Secretario General CORMUDES.I.

J. MARCELO FERNÁNDEZ E.  
Arquitecto

Observaciones.	
Respaldo	2019/Radier A7.dwg
Escala	Se indican.
Dibujó	G. Muñoz 13/06/2019
Revisó	J.M.H. 13/06/2019
N° de Lámina 1/1	

A001