

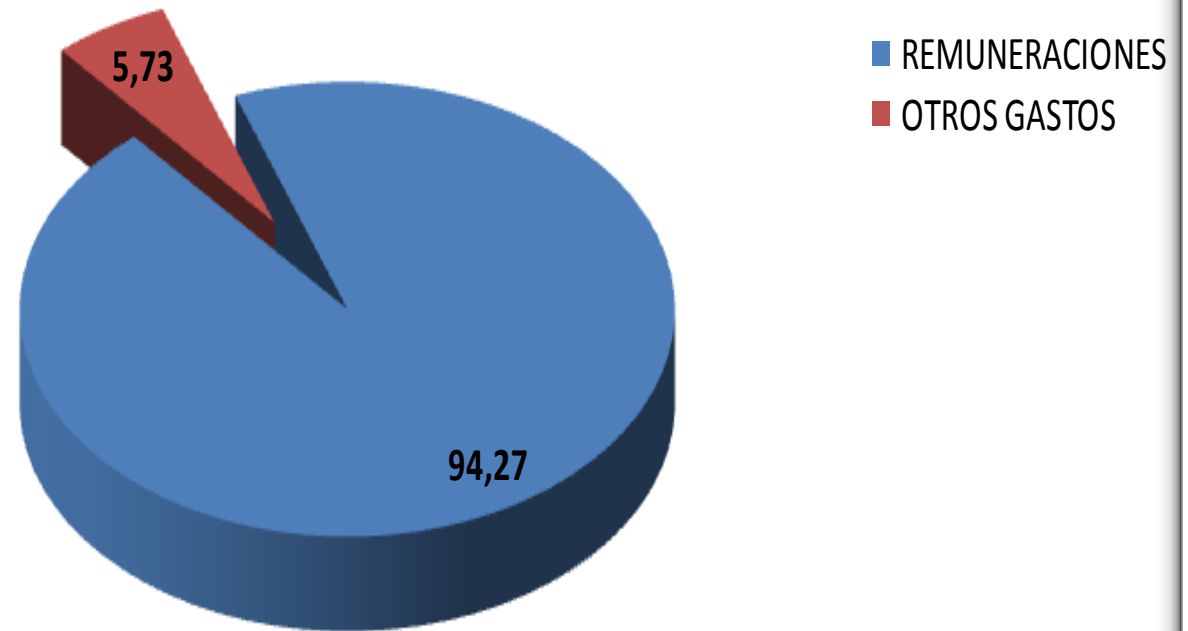
Gastos en Educación
año 2008



DISTRIBUCIÓN DE LOS GASTOS EN REMUNERACIONES DE LOS ESTABLECIMIENTOS EDUCACIONALES MUNICIPALIZADOS ENERO – DICIEMBRE 2008

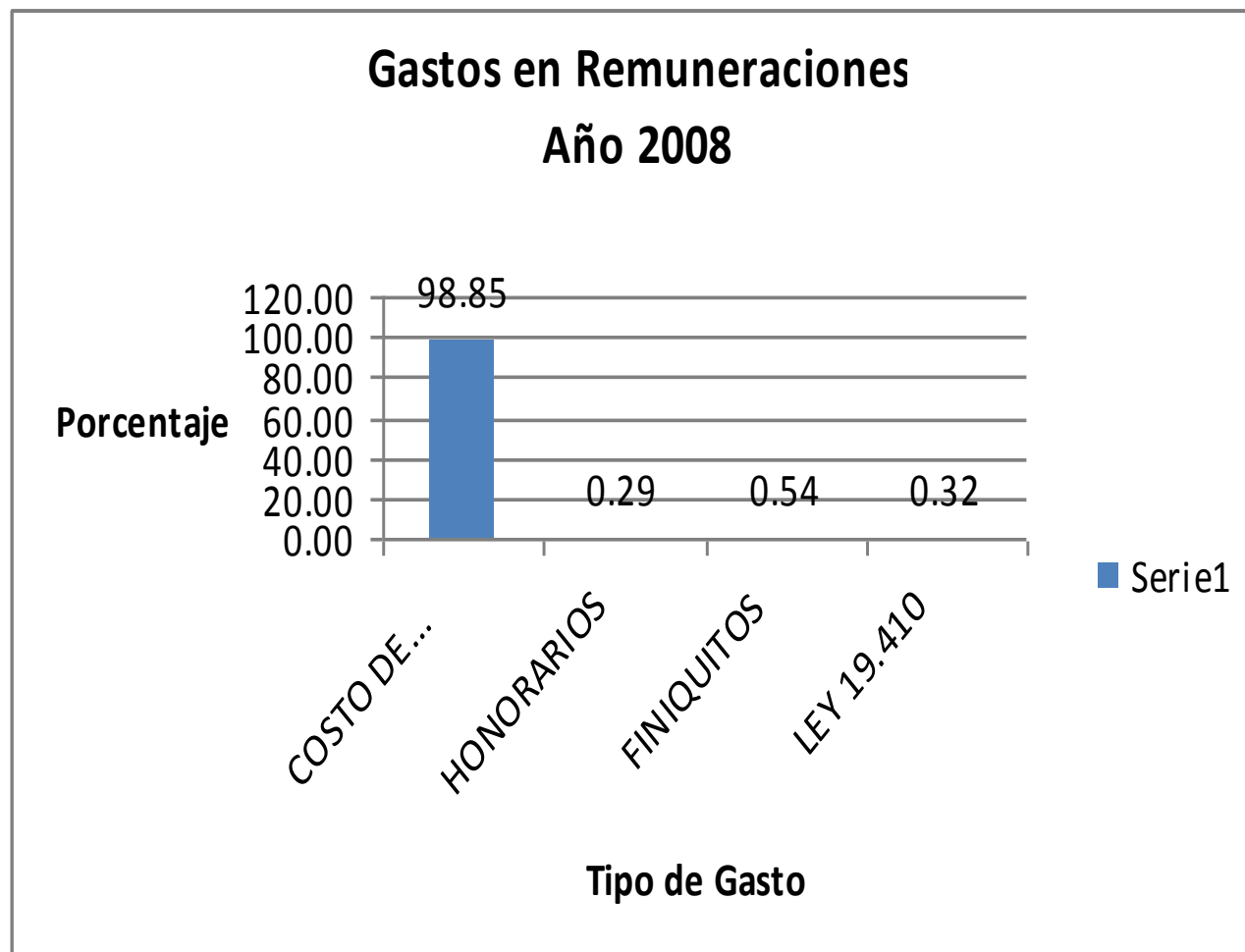
<i><u>GASTOS:Año 2008</u></i>	<i><u>%</u></i>	<i><u>Monto:</u></i>
<i>REMUNERACIONES</i>	<i>94.27</i>	<i>9,369,719,996</i>
<i>OTROS GASTOS</i>	<i>5.73</i>	<i>569,382,007</i>
<i>TOTAL GASTOS:</i>	<i>100.00</i>	<i>9,939,102,003</i>

Distribución de los Gastos correspondiente a los Establecimientos Educativos Municipalizados
Año 2008



DISTRIBUCIÓN DE LOS GASTOS EN REMUNERACIONES DE LOS ESTABLECIMIENTOS EDUCACIONALES MUNICIPALIZADOS ENERO – DICIEMBRE 2008

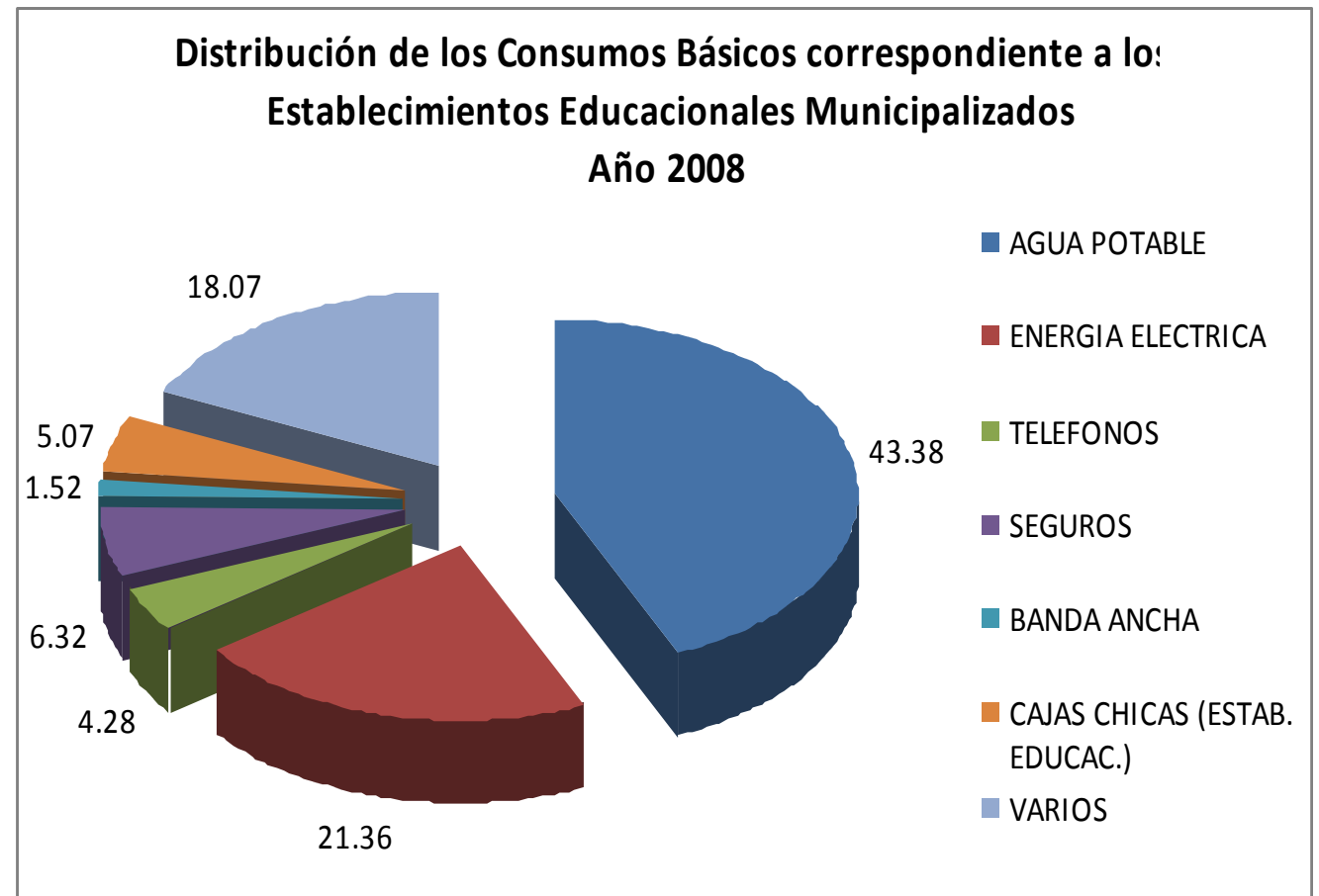
<i>GASTOS: Año 2008</i>	<i>%</i>	<i>Monto:</i>
<i>COSTO DE REMUNERACIONES</i>	98.85	9,262,064,725
<i>HONORARIOS</i>	0.29	26,892,314
<i>FINIQUITOS</i>	0.54	50,315,391
<i>LEY 19.410</i>	0.32	30,447,566
<i>TOTAL GASTOS:</i>	100.00	9,369,719,996



DISTRIBUCIÓN DE LOS GASTOS OPERACIONALES EN LOS ESTABLECIMIENTOS EDUCACIONALES MUNICIPALIZADOS ENERO – DICIEMBRE 2008

<i>GASTOS: Año 2008</i>	<i>%</i>	<i>Monto:</i>
<i>AGUA POTABLE</i>	43.38	247,024,784
<i>ENERGIA ELECTRICA</i>	21.36	121,604,095
<i>TELEFONOS</i>	4.28	24,373,034
<i>SEGUROS</i>	6.32	35,957,544
<i>BANDA ANCHA</i>	1.52	8,637,595
<i>CAJAS CHICAS (ESTAB. EDUCAC.)</i>	5.07	28,870,000
<i>VARIOS</i>	18.07	102,914,955
<i>TOTAL GASTOS:</i>	100.00	569,382,007

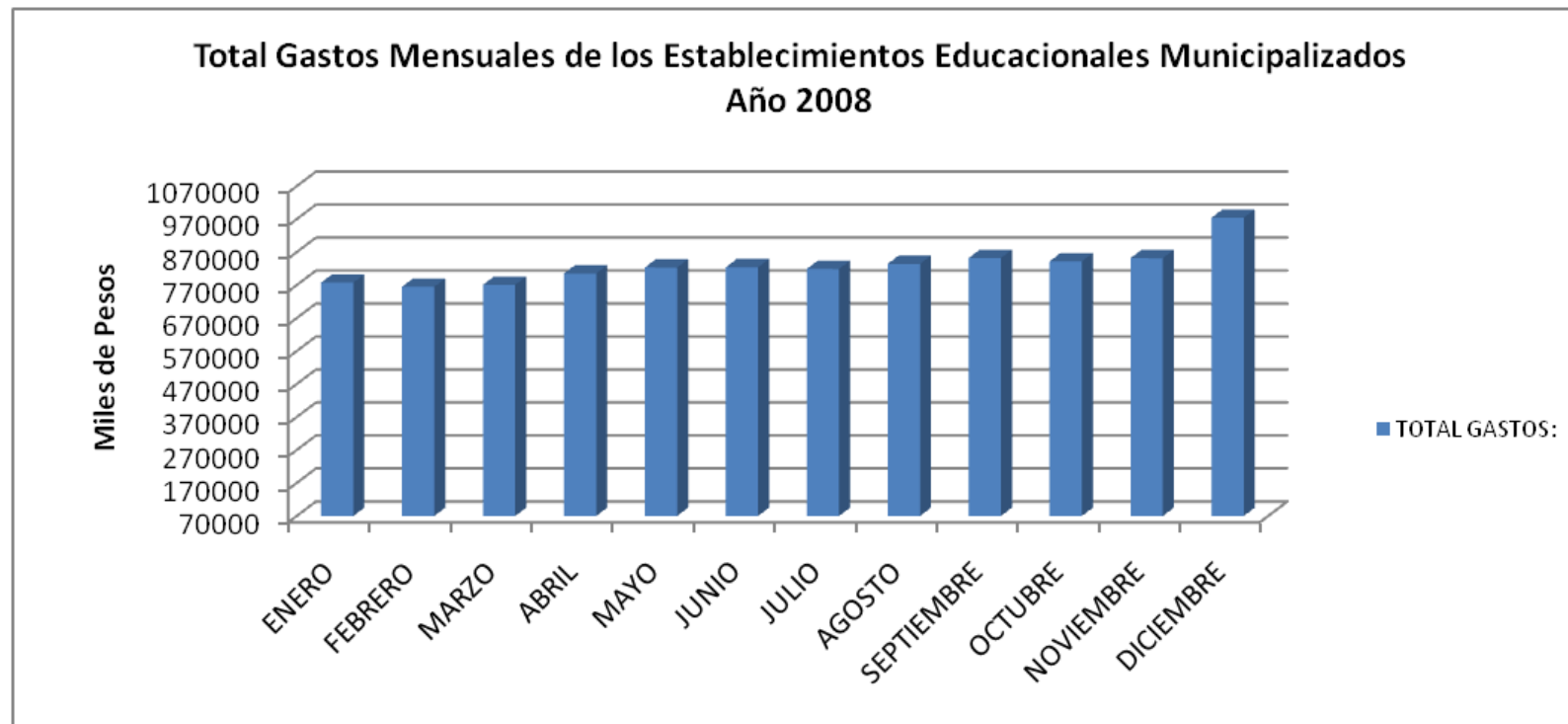
GASTOS OPERACIONALES



DISTRIBUCIÓN DE LOS GASTOS MENSUALES LOS ESTABLECIMIENTOS EDUCACIONALES MUNICIPALIZADOS

ENERO – DICIEMBRE 2008

Mes	Gasto Mensual
Enero	777,404,772
Febrero	764,863,186
Marzo	770,934,868
Abril	805,157,602
Mayo	823,379,896
Junio	824,168,376
Julio	818,904,399
Agosto	834,370,605
Septiembre	851,976,595
Octubre	842,035,208
Noviembre	851,673,535
Diciembre	974,232,961



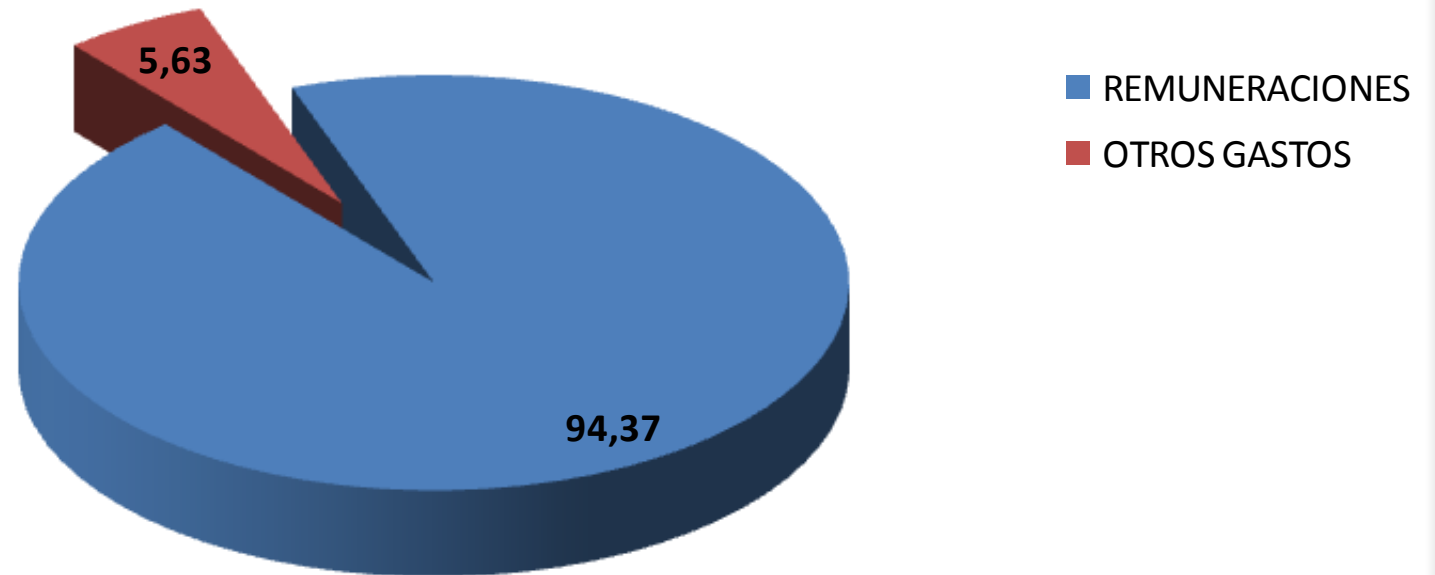
*Gastos en Educación
año 2009*



DISTRIBUCIÓN DE LOS GASTOS EN REMUNERACIONES DE LOS ESTABLECIMIENTOS EDUCACIONALES EL AÑO 2009

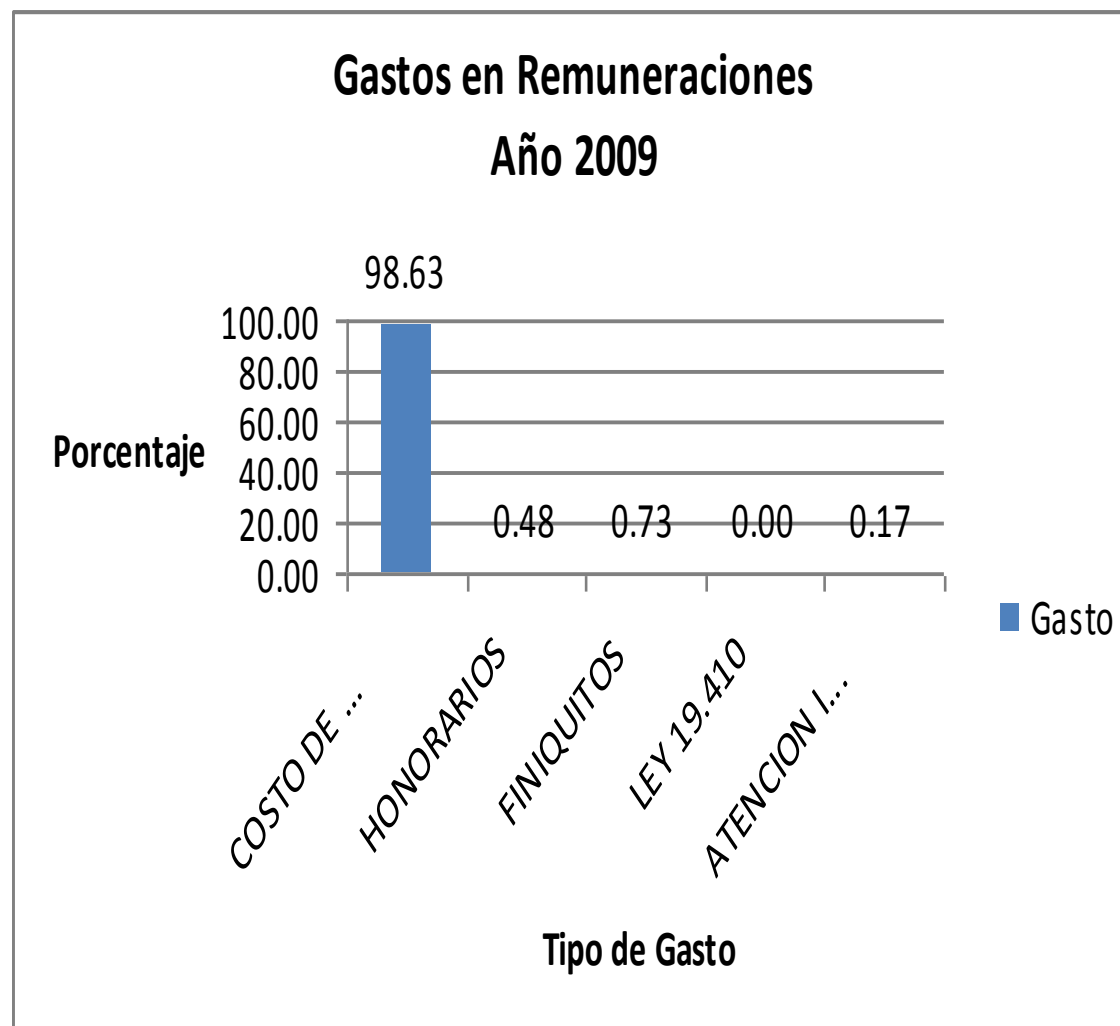
<u>GASTOS: Año 2009</u>	<u>%</u>	<u>Monto:</u>
REMUNERACIONES	94.37	10,538,797,435
OTROS GASTOS	5.63	629,180,307
TOTAL GASTOS:	100.00	11,167,977,742

Distribución de los Gastos correspondiente a los Establecimientos Educativos Municipalizados
Período Enero - Diciembre del Año 2009



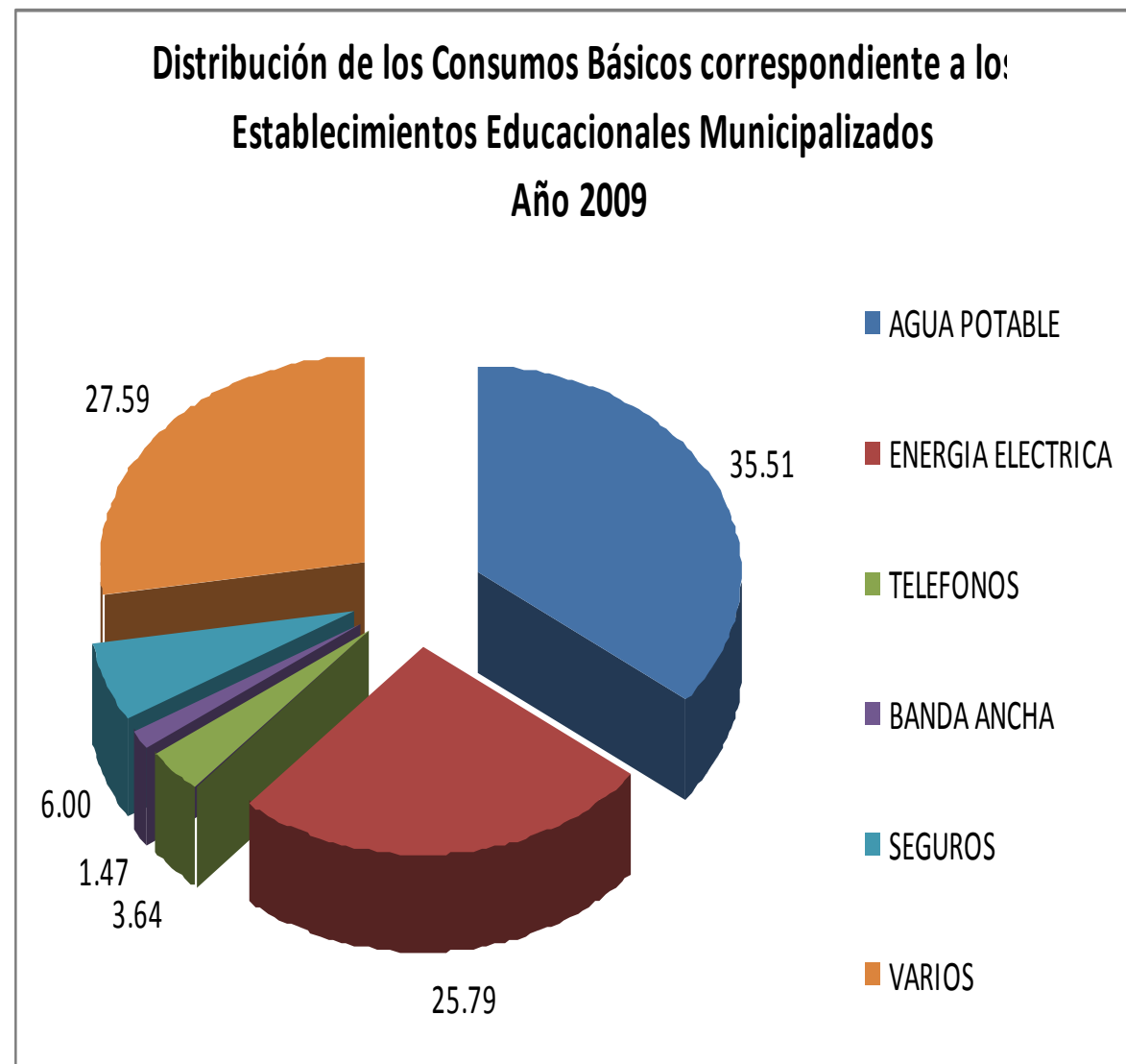
DISTRIBUCIÓN DE LOS GASTOS EN REMUNERACIONES DE LOS ESTABLECIMIENTOS EDUCACIONALES MUNICIPALIZADOS ENERO A DICIEMBRE DEL 2009

<u>GASTOS: Año 2009</u>	<u>%</u>	<u>Monto:</u>
COSTO DE REMUNERACIONES	98.63	10,393,960,499
HONORARIOS	0.48	50,939,247
FINIQUITOS	0.73	76,420,889
LEY 19.410	0.00	0
ATENCION INTEGRAL	0.17	17,476,800
TOTAL GASTOS:	100.00	10,538,797,435

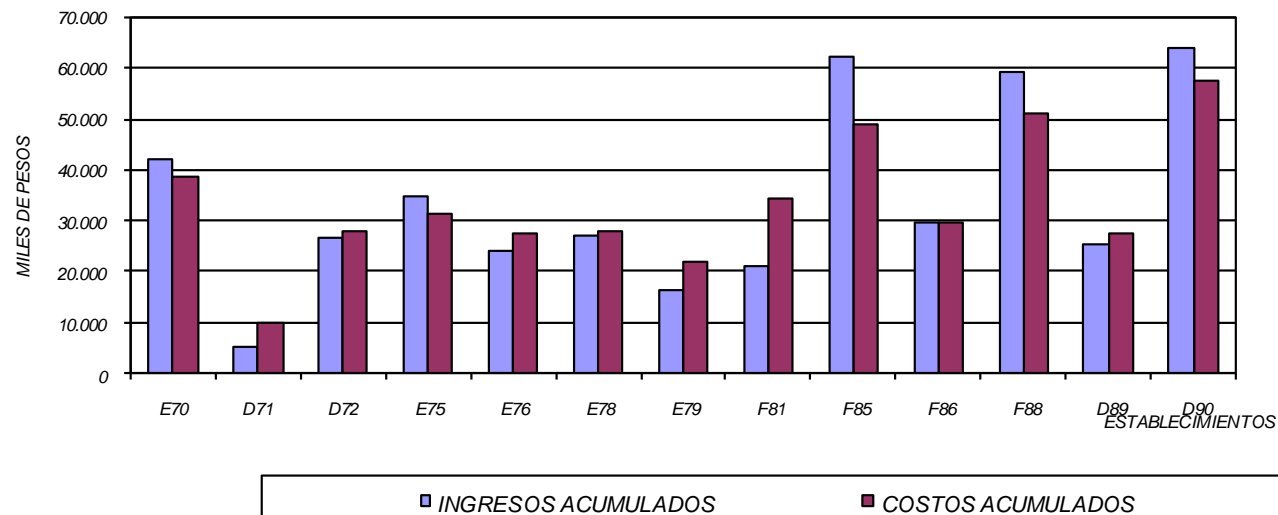


DISTRIBUCIÓN DE LOS GASTOS OPERACIONALES EN LOS ESTABLECIMIENTOS EDUCACIONALES MUNICIPALIZADOS ENERO A DICIEMBRE DEL 2009

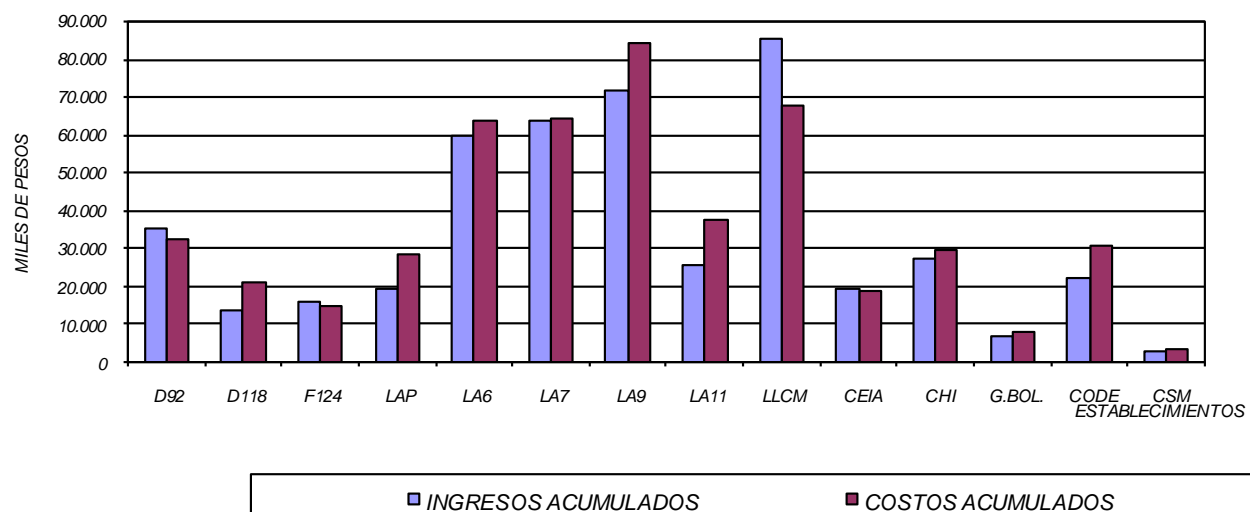
<u>GASTOS: Año 2009</u>	<u>%</u>	<u>Monto:</u>
AGUA POTABLE	35.51	223,430,919
ENERGIA ELECTRICA	25.79	162,248,684
TELEFONOS	3.64	22,918,120
BANDA ANCHA	1.47	9,223,707
SEGUROS	6.00	37,759,999
VARIOS	27.59	173,598,878
TOTAL GASTOS:	100.00	629,180,307



INGRESOS Y GASTOS PROMEDIO DE LOS ESTABLECIMIENTOS EDUCACIONALES MUNICIPALIZADOS PERIODO ENERO A DICIEMBRE 2009

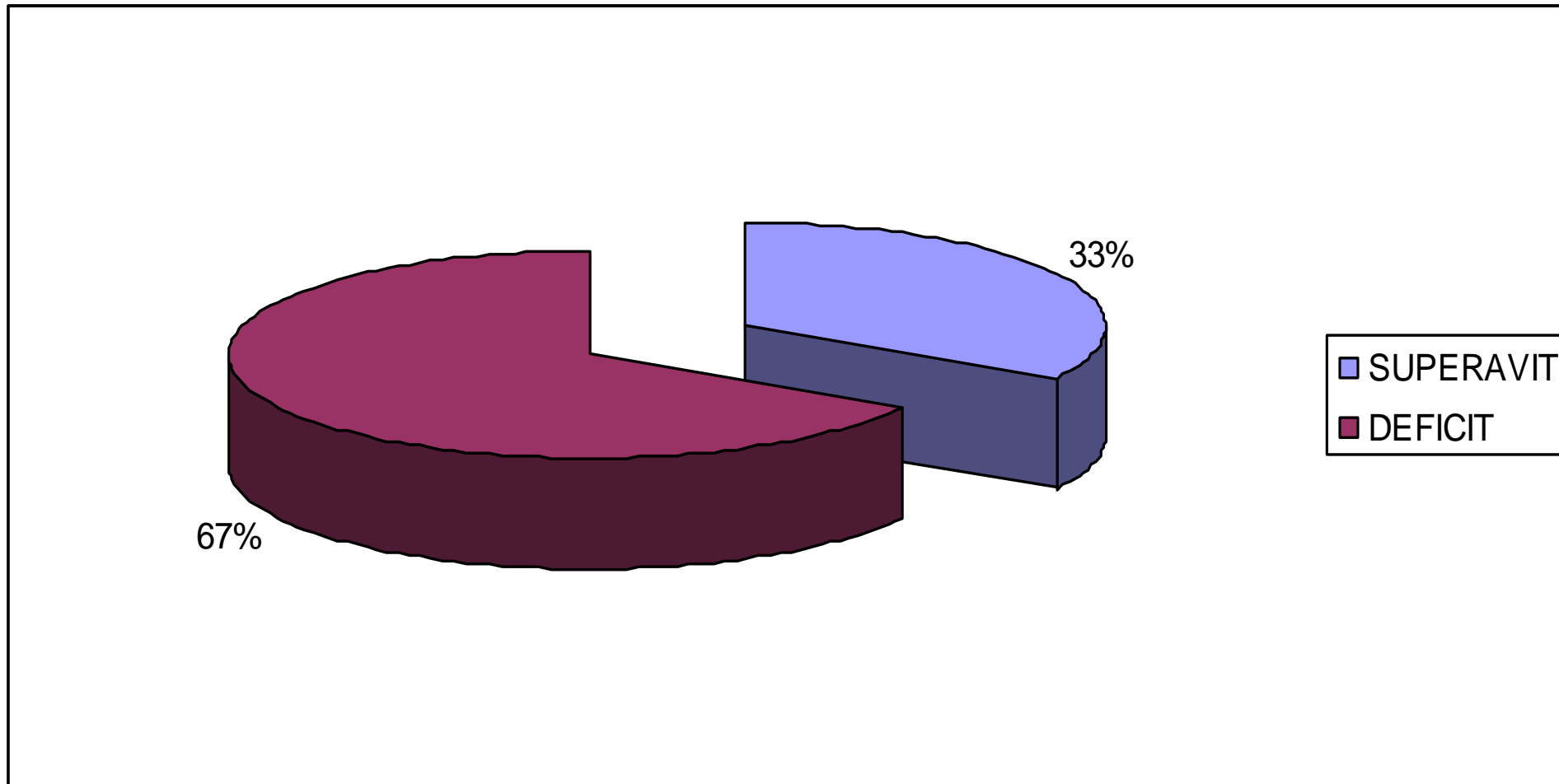


INGRESOS Y GASTOS PROMEDIO DE LOS ESTABLECIMIENTOS EDUCACIONALES MUNICIPALIZADOS PERIODO ENERO A DICIEMBRE 2009



EST.	INGRESOS ACUMULADOS	COSTOS ACUMULADOS
E70	42,100	38,611
D71	5,193	9,831
D72	26,647	28,053
E75	34,921	31,449
E76	23,915	27,444
E78	27,054	27,856
E79	16,194	21,704
F81	21,176	34,322
F85	62,251	48,904
F86	29,490	29,740
F88	59,151	50,999
D89	25,257	27,609
D90	64,115	57,345
D92	35,137	32,316
D118	13,750	20,825
F124	15,814	15,018
LAP	19,205	28,637
LA6	59,691	63,756
LA7	64,081	64,341
LA9	72,017	84,310
LA11	25,352	37,729
LLCM	85,669	67,526
CEIA	19,392	18,591
CHI	27,371	29,698
G.BOL.	6,574	8,158
CODE	22,342	30,726
CSM	3,106	3,244
	906,965	938,741

PORCENTAJE DE ESTABLECIMIENTOS QUE APORTARON A LA VARIACIÓN DEFICIT / SUPERAVIT, EL AÑO 2009, EN LA EDUCACIÓN MUNICIPALIZADA



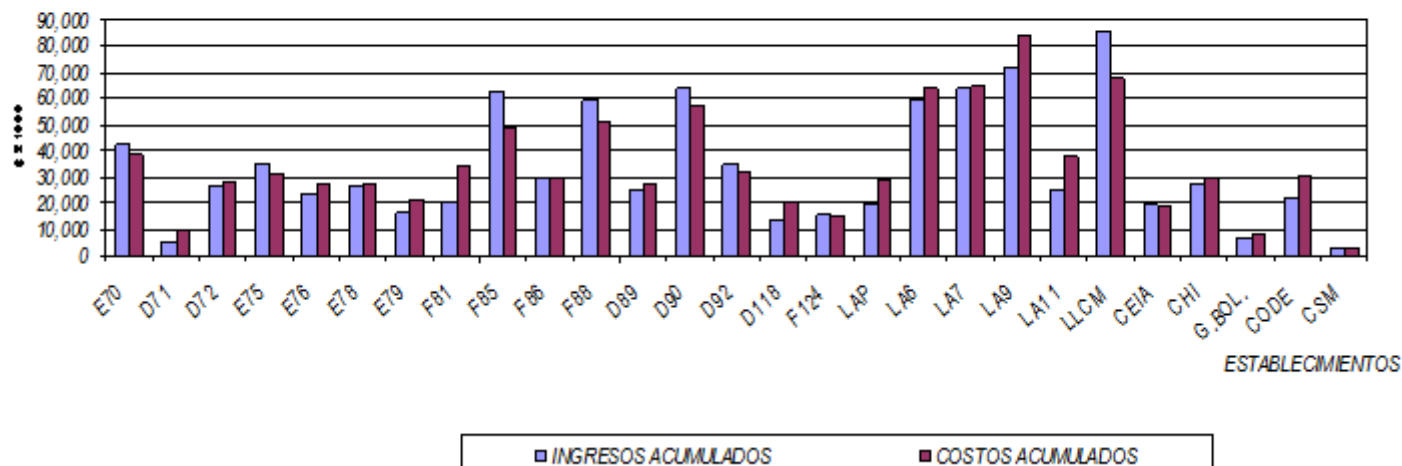
<i>ITEMS</i>	<i>Nº ESTABLECIMIENTOS</i>
<i>SUPERAVIT</i>	<i>9</i>
<i>DEFICIT</i>	<i>18</i>

DISTRIBUCIÓN DE LOS ESTABLECIMIENTOS SEGÚN, DEFICIT / SUPERAVIT PERÍODO ENERO - DICIEMBRE 2009

ESTABLEC.	SUPERAVIT
E70	3,489
E75	3,472
F85	13,347
F88	8,152
D90	6,769
D92	2,821
F124	796
LLCM	18,143
CEIA	802
TOTAL	57,791

ESTABLEC.	DEFICIT
D71	-4,637
D72	-1,406
E76	-3,529
E78	-801
E79	-5,510
F81	-13,146
F86	-250
D89	-2,352
D118	-7,075
LAP	-9,433
LA6	-4,065
LA7	-259
LA9	-12,293
LA11	-12,377
CHI	-2,327
G.BOL.	-1,584
CODE	-8,384
CSM	-138
TOTAL	-89,567

**DISTRIBUCION DE LOS INGRESOS Y GASTOS PROMEDIO DE LOS ESTABLECIMIENTOS
EDUCACIONALES MUNICIPALIZADOS**



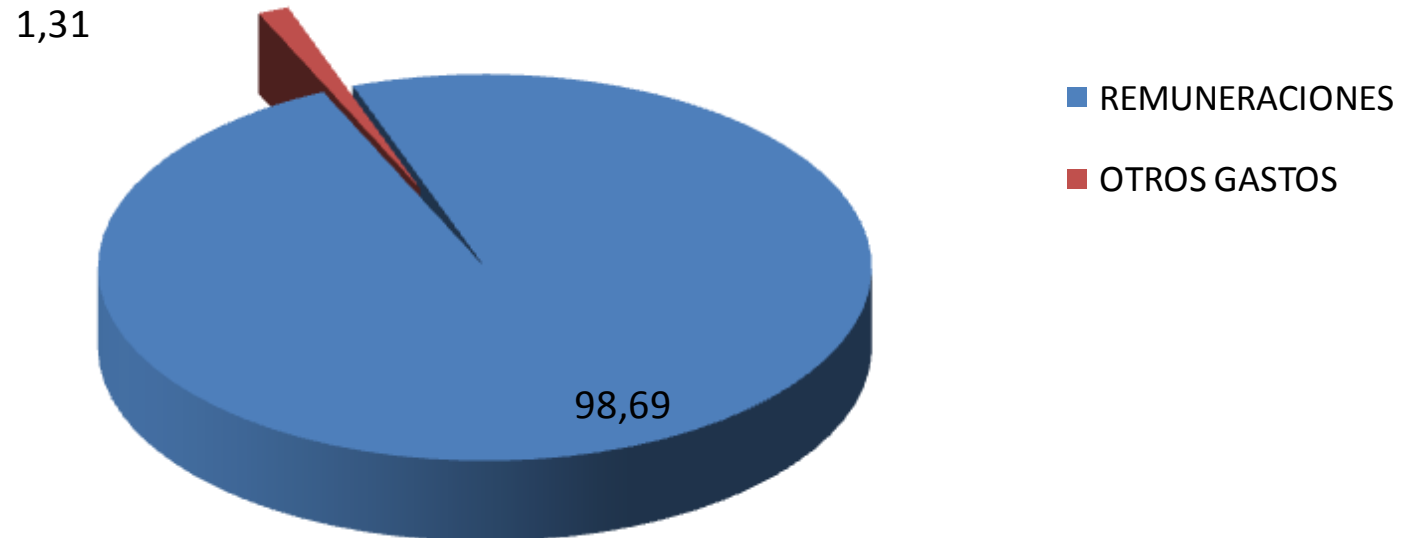
*Gastos en Educación
año 2010*



DISTRIBUCIÓN DE LOS GASTOS EN REMUNERACIONES DE LOS ESTABLECIMIENTOS EDUCACIONALES EL AÑO 2010

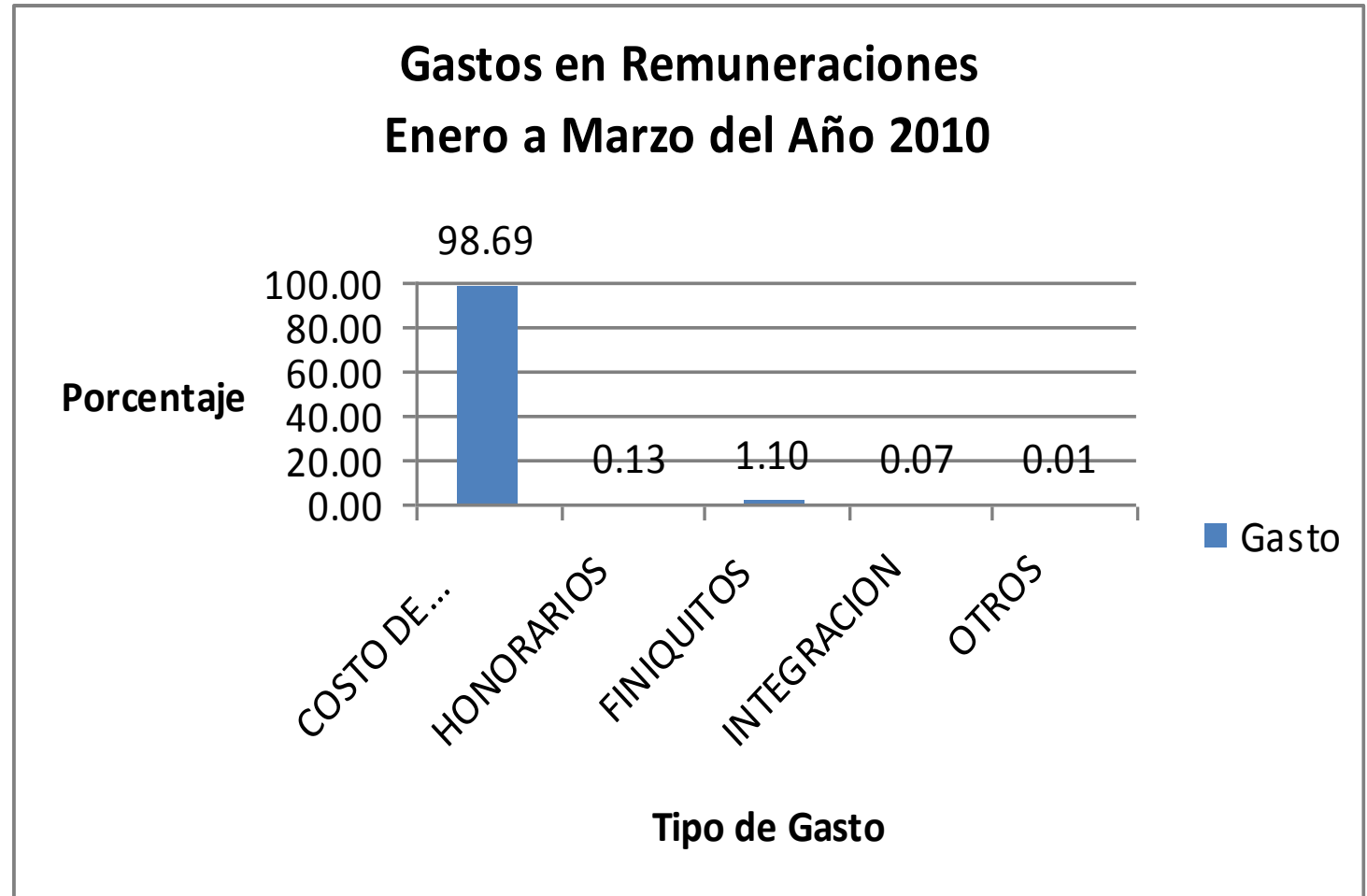
<u>GASTOS: Año 2010</u>	<u>%</u>	<u>Monto:</u>
REMUNERACIONES	98.69	2,765,756,626
OTROS GASTOS	1.31	36,749,948
TOTAL GASTOS:	100.00	2,802,506,574

Distribución de los Gastos correspondiente a los Establecimientos Educativos Municipalizados
Período Enero - Marzo del Año 2010



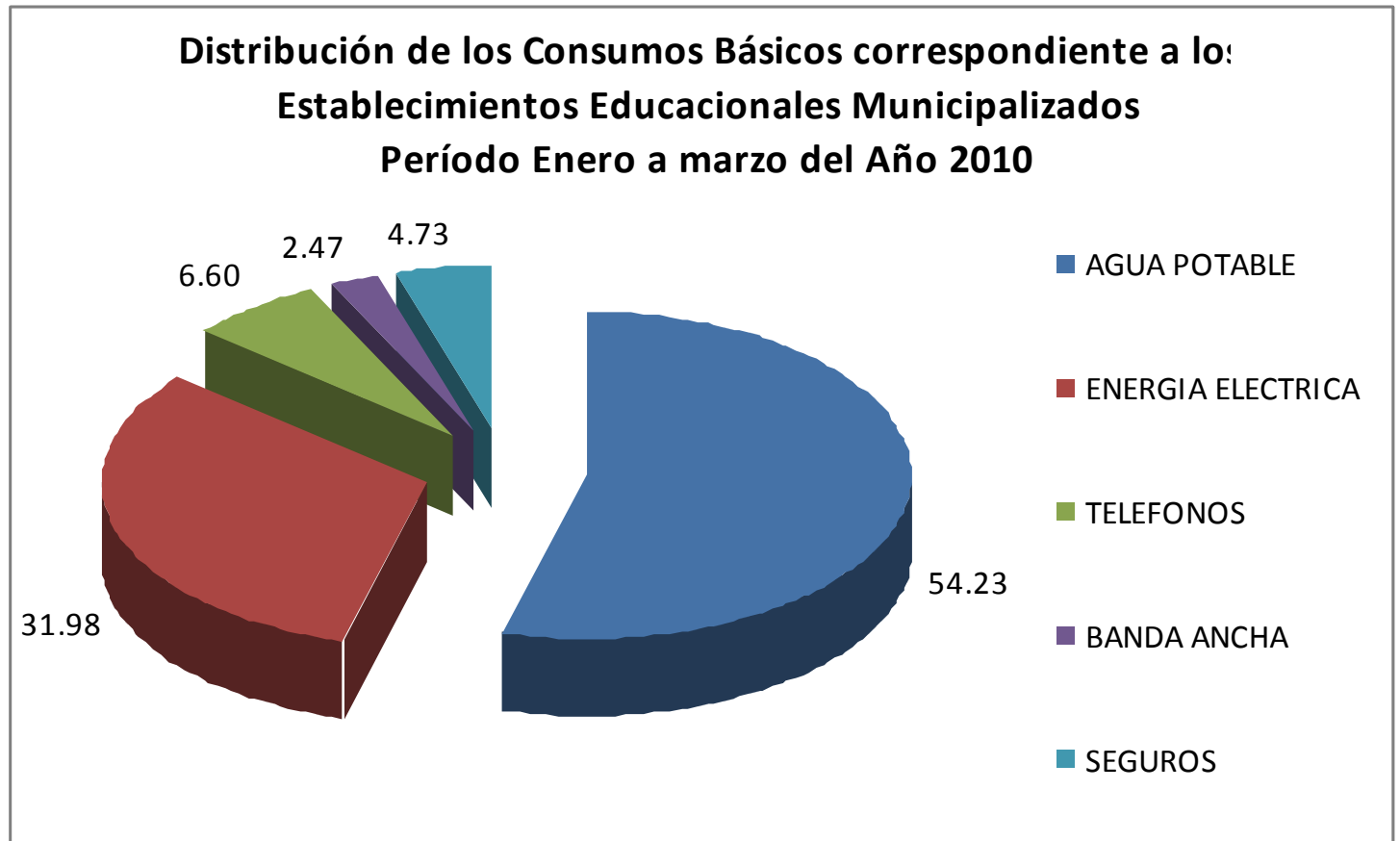
DISTRIBUCIÓN DE LOS GASTOS EN REMUNERACIONES DE LOS ESTABLECIMIENTOS EDUCACIONALES MUNICIPALIZADOS ENERO A MARZO DEL 2010

<u>GASTOS: Año 2010</u>	<u>%</u>	<u>Monto:</u>
COSTO DE REMUNERACIONES	98.69	2,765,756,626
HONORARIOS	0.13	3,766,666
FINIQUITOS	1.10	30,796,337
INTEGRACION	0.07	1,887,000
OTROS	0.01	299,945
TOTAL GASTOS:	100.00	2,802,506,574



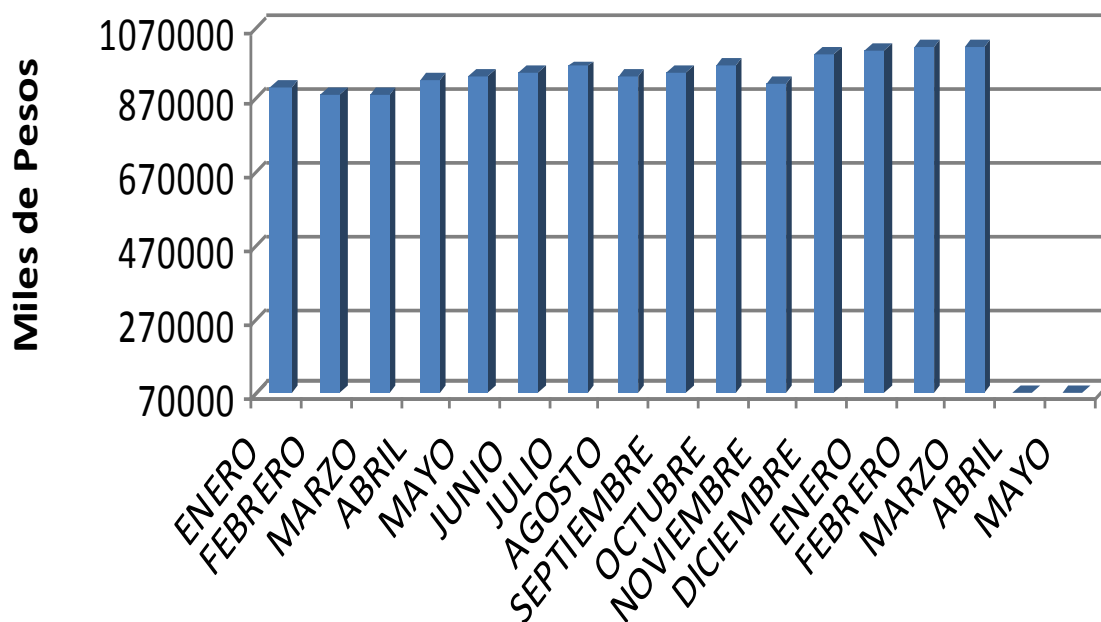
DISTRIBUCIÓN DE LOS GASTOS DE CONSUMOS BÁSICOS EN LOS ESTABLECIMIENTOS EDUCACIONALES MUNICIPALIZADOS ENERO A MARZO DEL 2010

<u>GASTOS: Año 2010</u>	<u>%</u>	<u>Monto:</u>
AGUA POTABLE	54.23	53,796,425
ENERGIA ELECTRICA	31.98	31,724,301
TELEFONOS	6.60	6,547,995
BANDA ANCHA	2.47	2,446,096
SEGUROS	4.73	4,692,490
TOTAL GASTOS:	100.00	99,207,307



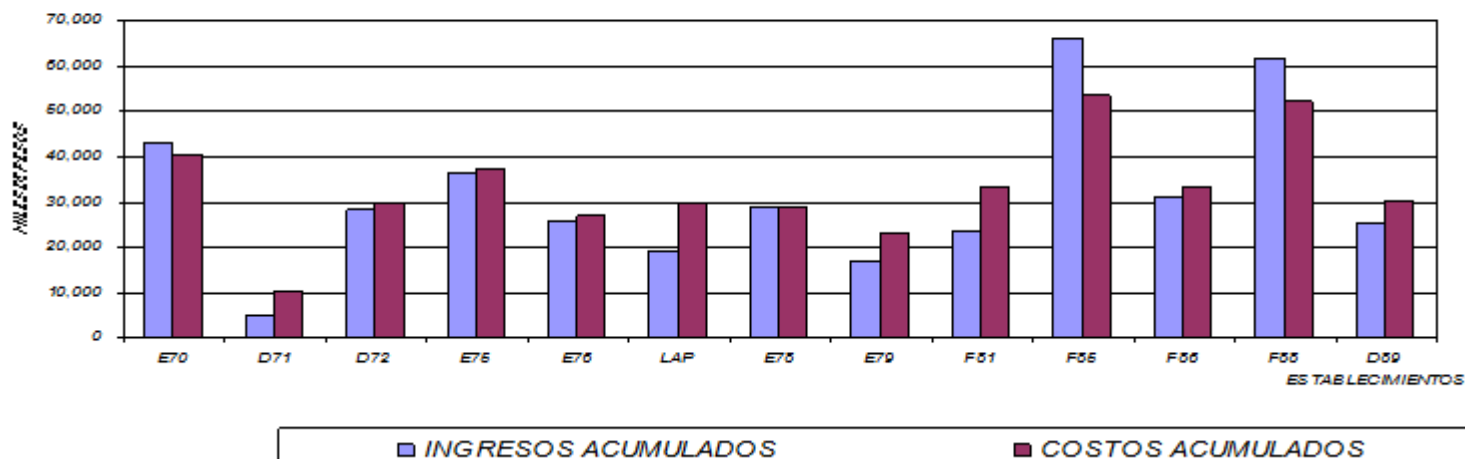
DISTRIBUCIÓN DE LOS GASTOS MENSUALES LOS ESTABLECIMIENTOS EDUCACIONALES MUNICIPALIZADOS ENERO 2009 – MARZO 2010

**Total Gastos Mensuales de los Establecimientos Educativos
Municipalizados
Enero 2009 a Marzo 2010**

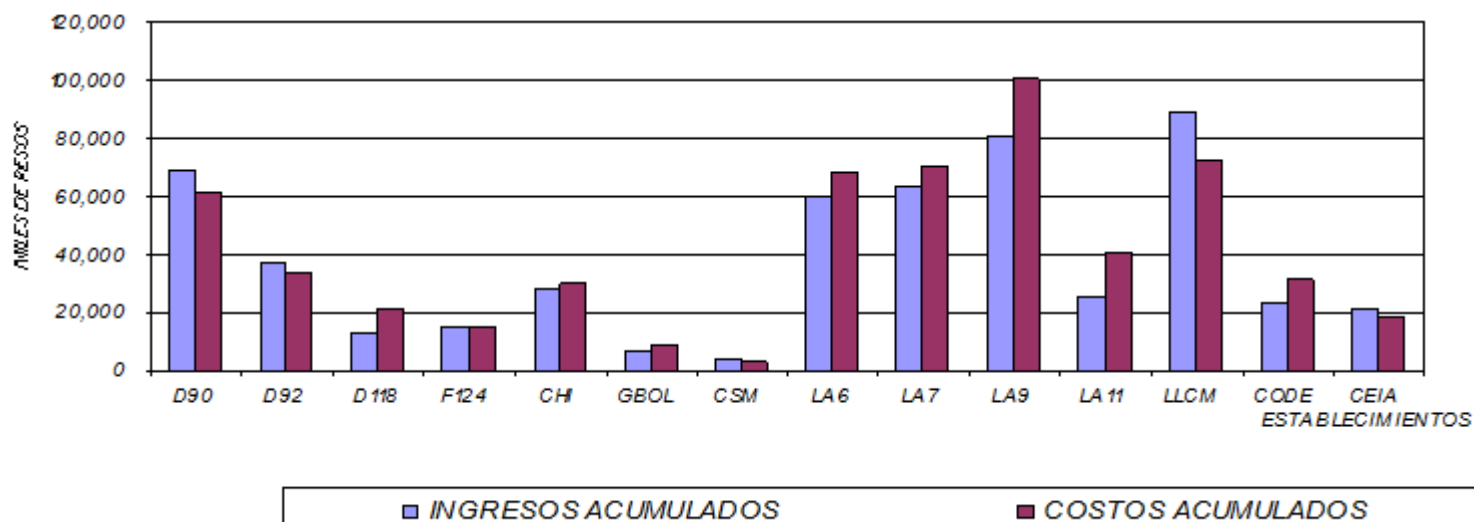


<i>Mes</i>	<i>Gasto Mensual</i>
<i>Enero</i>	903,701,706
<i>Febrero</i>	882,442,093
<i>Marzo</i>	880,709,726
<i>Abril</i>	922,879,801
<i>Mayo</i>	927,926,266
<i>Junio</i>	942,093,119
<i>Julio</i>	956,963,632
<i>Agosto</i>	933,306,114
<i>Septiembre</i>	946,162,444
<i>Octubre</i>	964,582,205
<i>Noviembre</i>	911,652,279
<i>Diciembre</i>	995,558,357
<i>Enero</i>	998,368,293
<i>Febrero</i>	1,015,204,408
<i>Marzo</i>	1,013,054,913

INGRESOS Y GASTOS DE LOS ESTABLECIMIENTOS EDUCACIONALES MUNICIPALIZADOS PERIODO ENERO A MARZO 2010



INGRESOS Y GASTOS DE LOS ESTABLECIMIENTOS EDUCACIONALES MUNICIPALIZADOS PERIODO ENERO A MARZO 2010



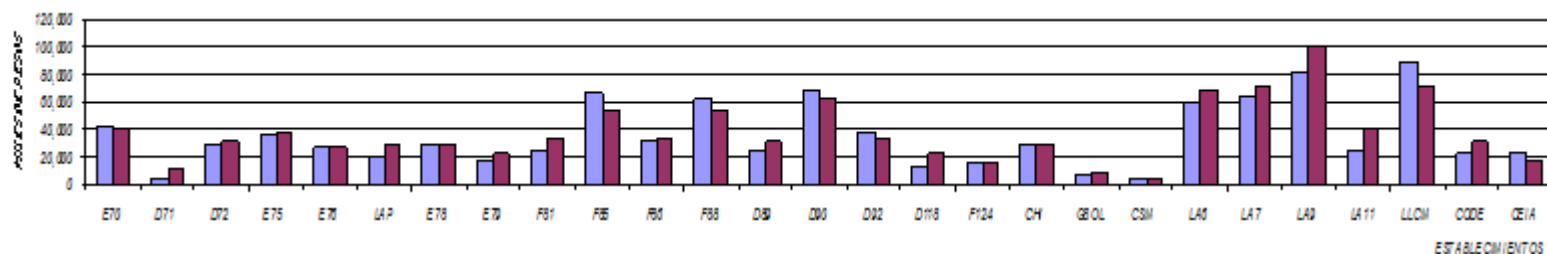
EST.	INGRESOS ACUMULADOS	COSTOS ACUMULADOS
E70	42,947	40,596
D71	5,296	10,428
D72	28,276	30,103
E75	36,377	37,426
E76	25,689	27,057
LAP	19,316	29,875
E78	28,895	29,242
E79	16,803	23,030
F81	23,557	33,674
F85	66,128	53,608
F86	31,395	33,585
F88	61,831	52,329
D89	25,002	30,474
D90	69,503	61,537
D92	36,696	33,521
D118	12,915	21,263
F124	15,006	15,664
CHI	28,335	29,988
GBOL	6,681	9,542
CSM	3,541	3,387
LA6	59,989	68,579
LA7	64,038	70,590
LA9	81,145	100,685
LA11	25,155	40,451
LLCM	88,928	72,084
CODE	23,025	31,340
CEIA	21,702	18,818
	948,169	1,008,876

DISTRIBUCIÓN DE LOS ESTABLECIMIENTOS SEGÚN, DEFICIT / SUPERAVIT PERÍODO ENERO - MARZO 2010

ESTABLEC.	SUPERAVIT
E70	2,351
F86	12,519
D89	9,502
D118	3,175
D92	7,965
LA9	154
G.BOL.	16,844
CSM	2,884
TOTAL	55,395

ESTABLEC.	DEFICIT
D71	-5,132
D72	-1,827
E75	-1,049
E76	-1,367
E78	-10,559
E79	-348
F81	-6,227
F85	-10,117
F88	-2,190
D90	-5,472
F124	-8,348
LLCM	-6,552
CEIA	-19,540
LAP	-659
LA6	-1,653
LA7	-2,861
LA11	-8,590
CHI	-15,297
CODE	-8,315
TOTAL	-116,102

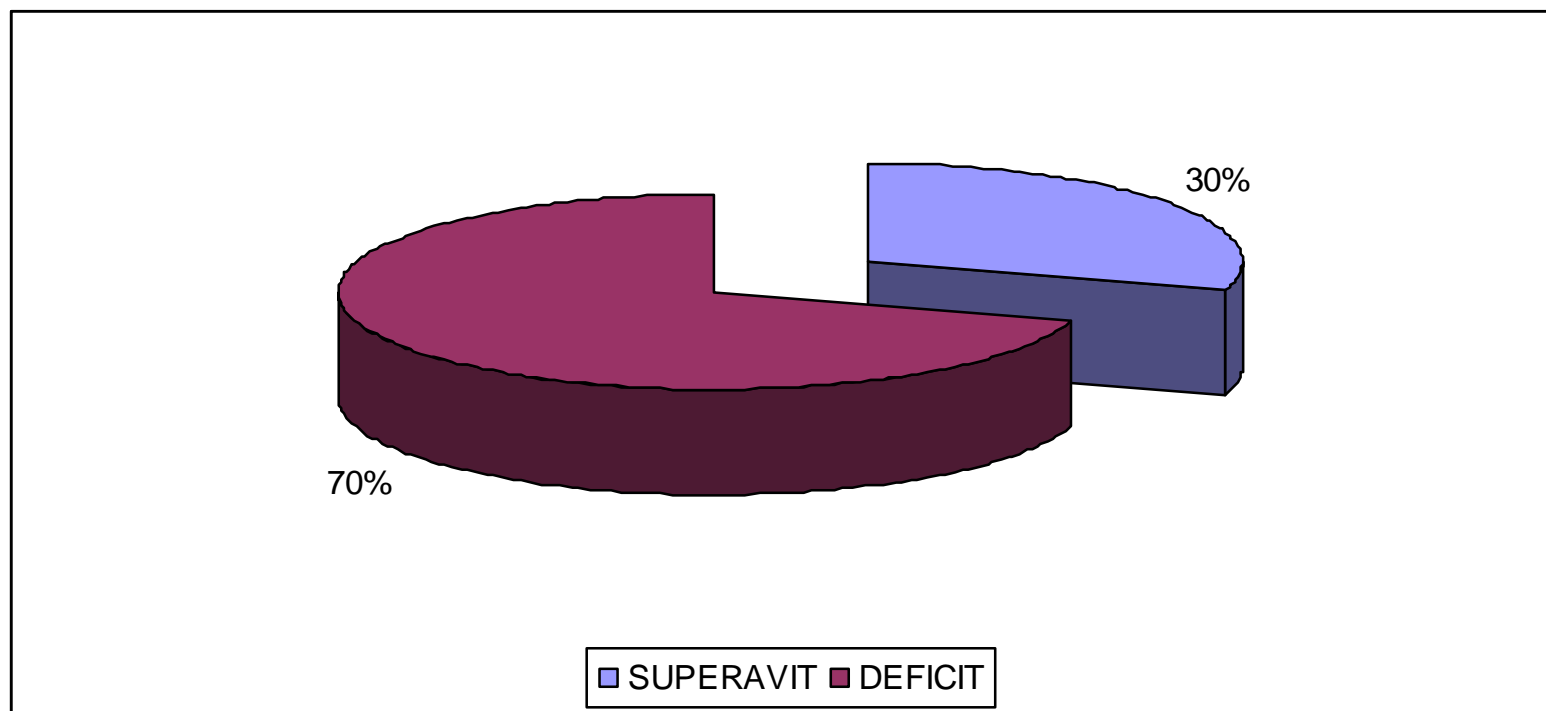
INGRESOS Y GASTOS MENSUALES PROMEDIO, DE LOS ESTABLECIMIENTOS EDUCACIONALES MUNICIPALIZADOS
PERÍODO ENERO - MARZO DEL 2010



■ INGRESOS ACUMULADOS

■ COSTOS ACUMULADOS

PORCENTAJE DE ESTABLECIMIENTOS QUE APORTAN A LA VARIACIÓN DEL DEFICIT / SUPERAVIT, A MARZO DEL 2010



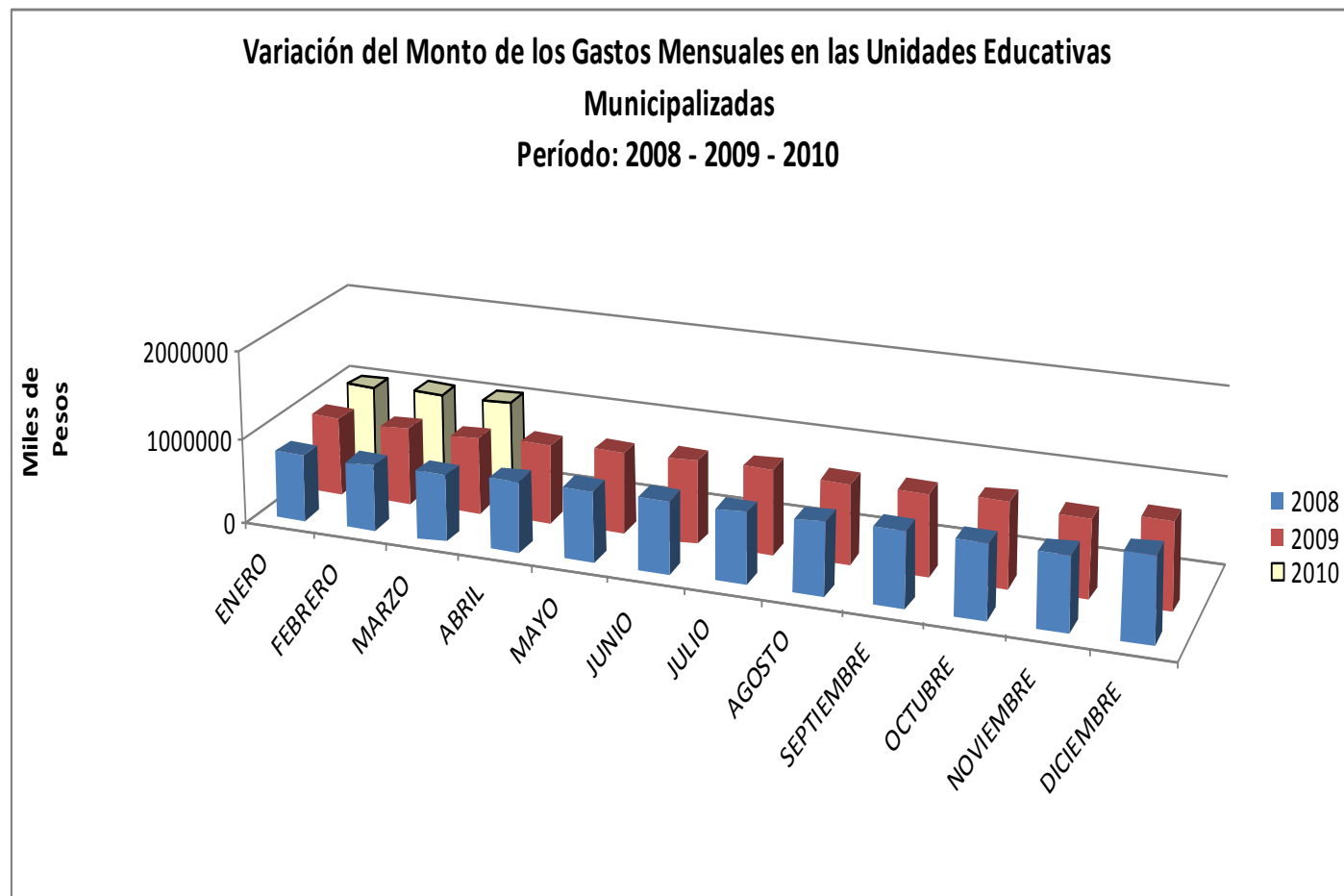
ITEMS	ESTABLECIMIENTOS
SUPERAVIT	8
DEFICIT	19

Educación
Comparaciones Periodos
2008-2009-2010

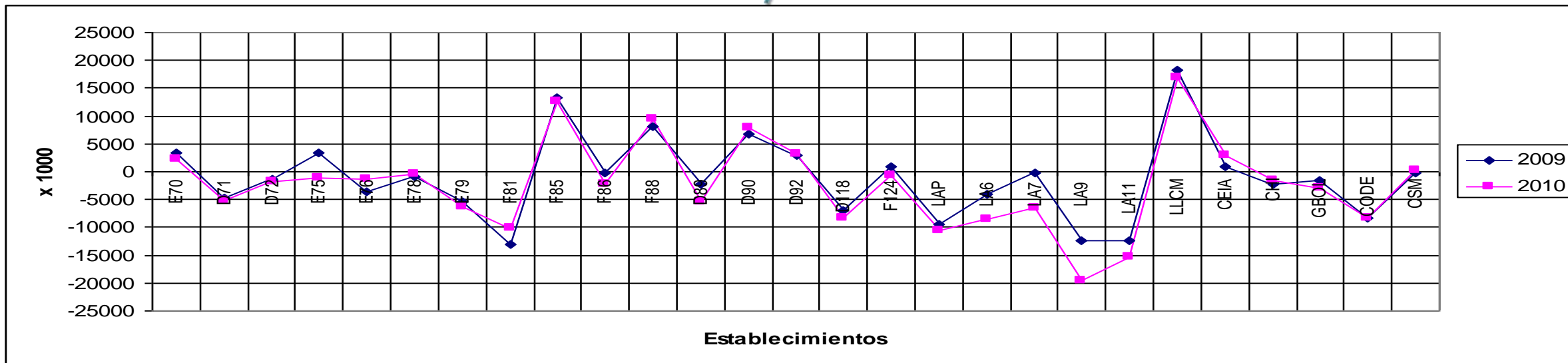


VARIACIÓN DE LOS GASTOS MENSUALES EN LOS ESTABLECIMIENTOS EDUCACIONALES MUNICIPALIZADOS IQUIQUE - PERÍODO: 2008 - 2009 - 2010

Mes	Gasto Mensual 2008	Gasto Mensual 2009	Gasto Mensual 2010
Enero	777,404,772	903,701,706	998,368,293
Febrero	764,863,186	882,442,093	1,015,204,408
Marzo	770,934,868	880,709,726	1,013,054,913
Abril	805,157,602	922,879,801	
Mayo	823,379,896	927,926,266	
Junio	824,168,376	942,093,119	
Julio	818,904,399	956,963,632	
Agosto	834,370,605	933,306,114	
Septiembre	851,976,595	946,162,444	
Octubre	842,035,208	964,582,205	
Noviembre	851,673,535	911,652,279	
Diciembre	974,232,961	995,558,357	



Comparación año 2009 - 2010, del aporte al déficit y superávit, de los Establecimientos Educativos Municipalizados



ITEMS 2009	ESTABLECIMIENTOS
SUPERAVIT	8
DEFICIT	19

ITEMS 2010	Nº ESTABLECIMIENTOS
SUPERAVIT	9
DEFICIT	18

