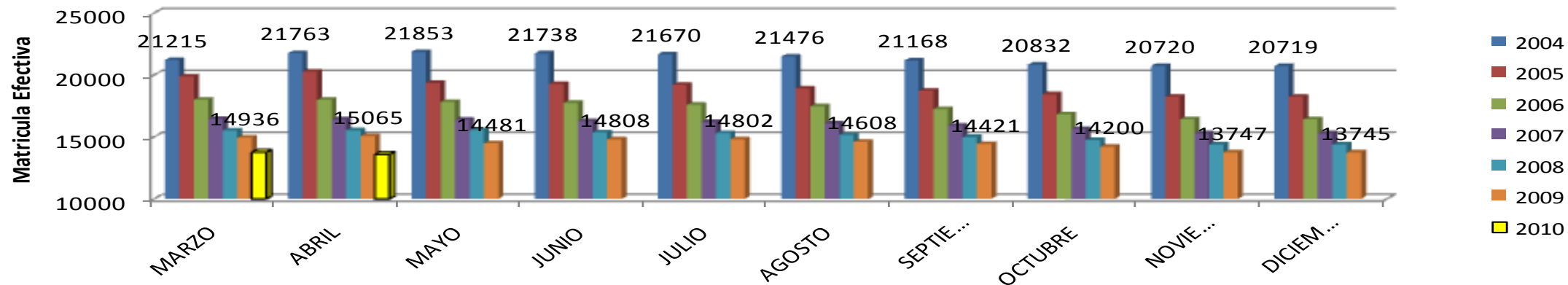


EDUCACIÓN

*Análisis de Matricula, Asistencia
Media y Porcentaje de Asistencia
Período Marzo 2004 a Abril 2010*

ESTABLECIMIENTOS EDUCACIONALES MUNICIPALIZADOS

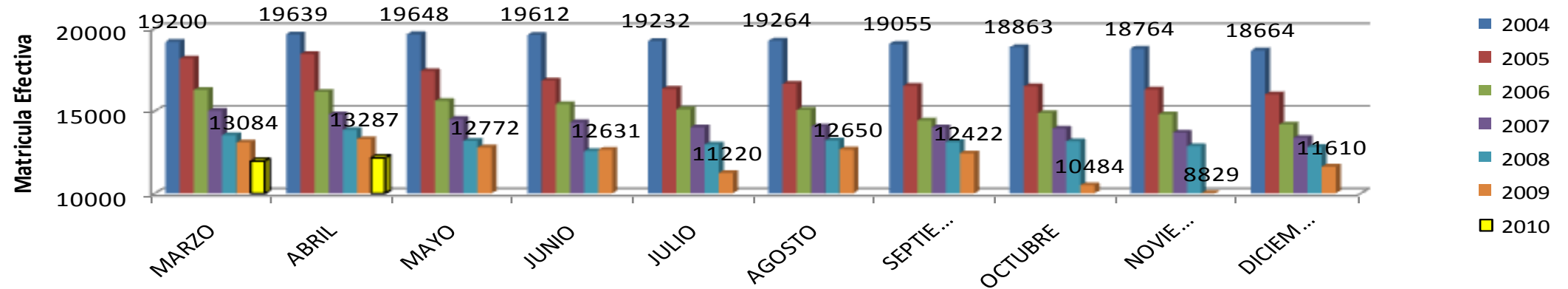
Variación Mensual de la Matricula Efectiva
Período: 2004 - 2010



MES	2004	2005	2006	2007	2008	2009	2010
MARZO	21215	19878	17992	16461	15517	14936	13764
ABRIL	21763	20266	17995	16407	15533	15065	13598
MAYO	21853	19353	17815	16399	15538	14481	
JUNIO	21738	19279	17740	16277	15368	14808	
JULIO	21670	19203	17596	16195	15302	14802	
AGOSTO	21476	18906	17469	16083	15160	14608	
SEPTIEMB.	21168	18724	17252	15908	14986	14421	
OCTUBRE	20832	18441	16822	15646	14744	14200	
NOVIEMB.	20720	18239	16429	15289	14384	13747	
DICIEMB.	20719	18238	16419	15288	14384	13745	

ESTABLECIMIENTO EDUCACIONALES MUNICIPALIZADOS

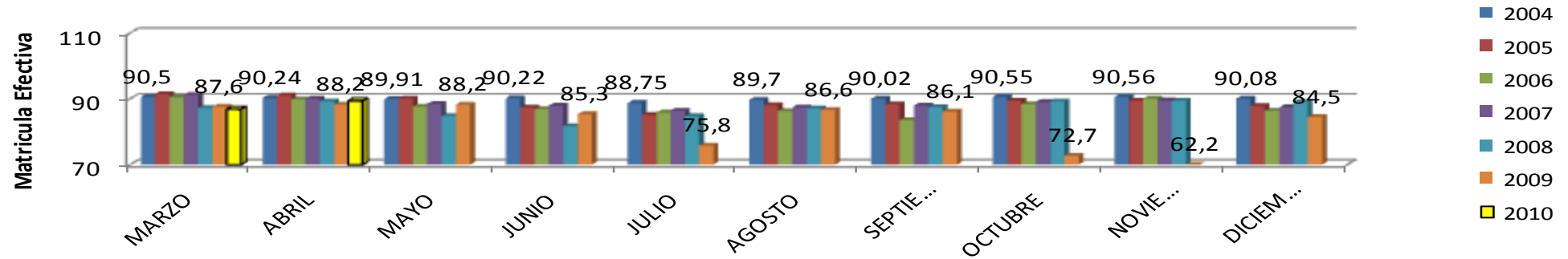
Variación Mensual de la Asistencia Media
Período: 2004 - 2010



MES	2004	2005	2006	2007	2008	2009	2010
MARZO	19200	18174	16272	15006	13531	13084	11954
ABRIL	19639	18440	16154	14778	13855	13287	12159
MAYO	19648	17420	15611	14505	13176	12772	
JUNIO	19612	16840	15404	14307	12556	12631	
JULIO	19232	16336	15097	13992	12961	11220	
AGOSTO	19264	16652	15067	14040	13204	12650	
SEPTIEMBRE	19055	16530	14412	13999	13113	12422	
OCTUBRE	18863	16494	14864	13925	13152	10484	
NOVIEMBRE	18764	16306	14798	13684	12859	8829	
DICIEMBRE	18664	16009	14171	13362	12816	11610	

ESTABLECIMIENTOS EDUCACIONALES MUNICIPALIZADOS.

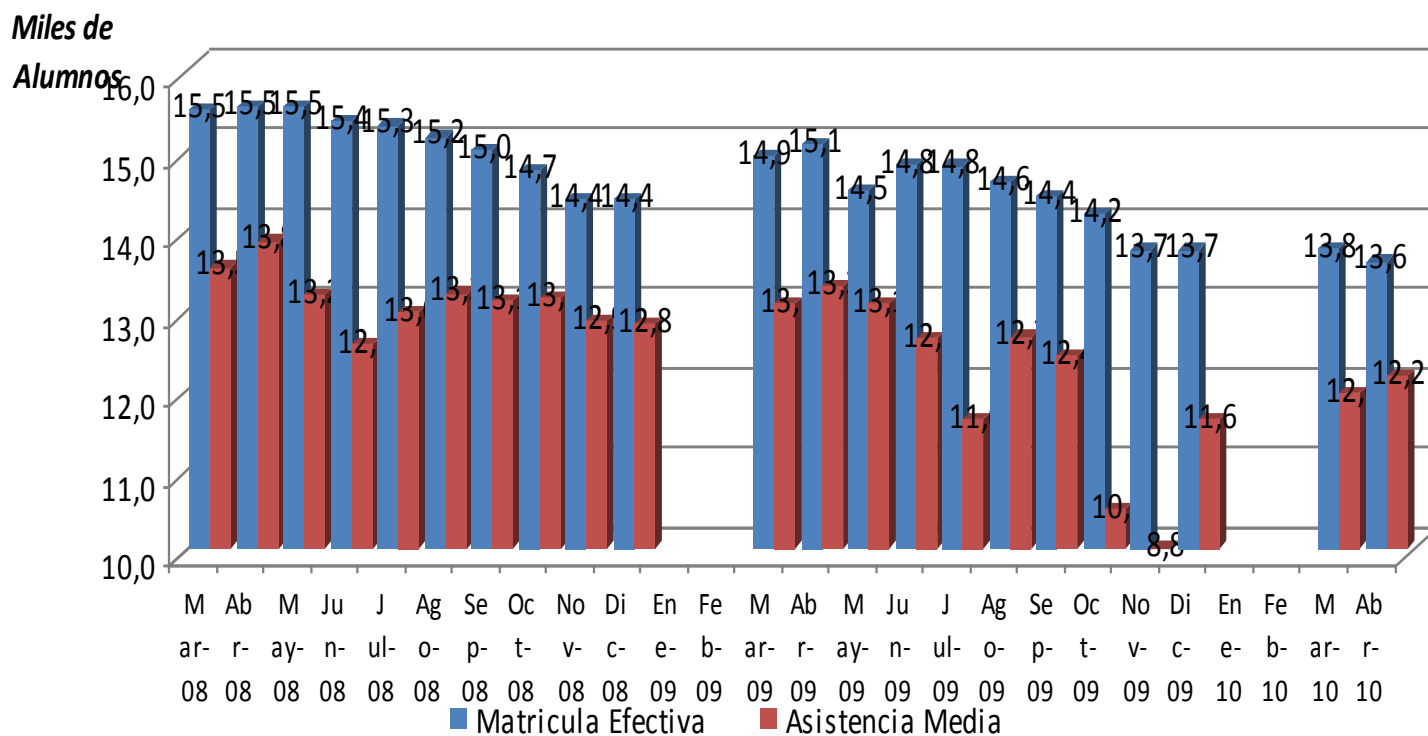
**Variación Mensual del porcentaje de Asistencia media,
de los establecimientos educacionales Municipalizados
Período: 2004 - 2010**



MES	2004	2005	2006	2007	2008	2009	2010
MARZO	90,5	91,43	90,44	91,16	87,2	87,6	86,84
ABRIL	90,24	90,99	89,77	90,07	89,2	88,2	89,41
MAYO	89,91	90,01	87,63	88,45	84,8	88,2	
JUNIO	90,22	87,35	86,83	87,9	81,7	85,3	
JULIO	88,75	85,07	85,8	86,4	84,7	75,8	
AGOSTO	89,7	88,08	86,25	87,3	87,1	86,6	
SEPTIEMBRE	90,02	88,28	83,54	88	87,5	86,1	
OCTUBRE	90,55	89,44	88,36	89	89,2	72,7	
NOVIEMBRE	90,56	89,4	90,07	89,5	89,4	62,2	
DICIEMBRE	90,08	87,78	86,31	87,4	89,1	84,5	

ESTABLECIMIENTOS EDUCACIONALES MUNICIPALIZADOS

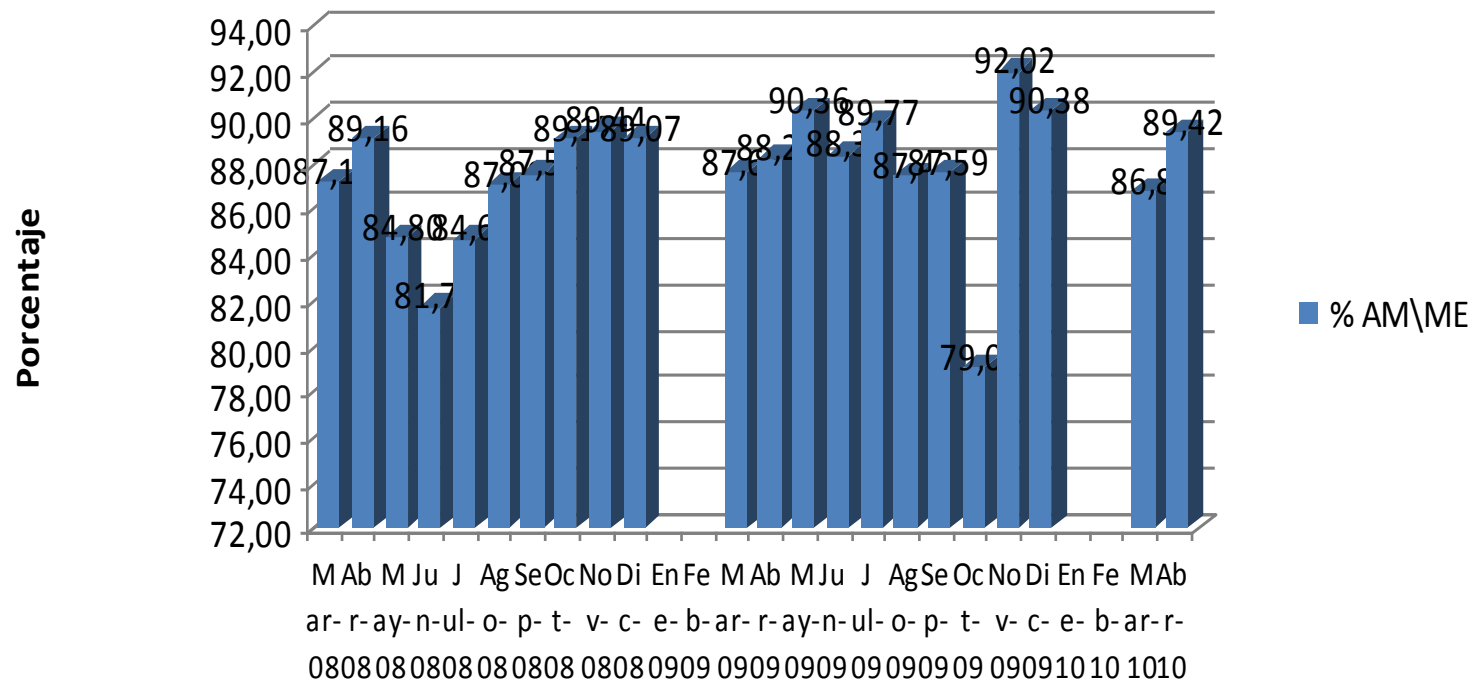
Variación de la Matricula Efectiva y Asistencia Media
Período: Marzo 2008 - Abril 2010



Mes	Matricula Efectiva	Asistencia Media
Mar-08	15517	13524
Abr-08	15533	13849
May-08	15538	13176
Jun-08	15368	12557
Jul-08	15302	12959
Ago-08	15160	13203
Sep-08	14986	13118
Oct-08	14744	13145
Nov-08	14384	12865
Dic-08	14384	12812
Mar-09	14936	13085
Abr-09	15065	13289
May-09	14481	13085
Jun-09	14808	12627
Jul-09	14802	11623
Ago-09	14.608	12.650
Sep-09	14.421	12.422
Oct-09	14.200	10.484
Nov-09	13.747	8.829
Dic-09	13.745	11.610
Mar-10	13764	11954
Abr-10	13598	12159
May-10	0	0

ESTABLECIMIENTOS EDUCACIONALES MUNICIPALIZADOS EN LA CIUDAD DE IQUIQUE

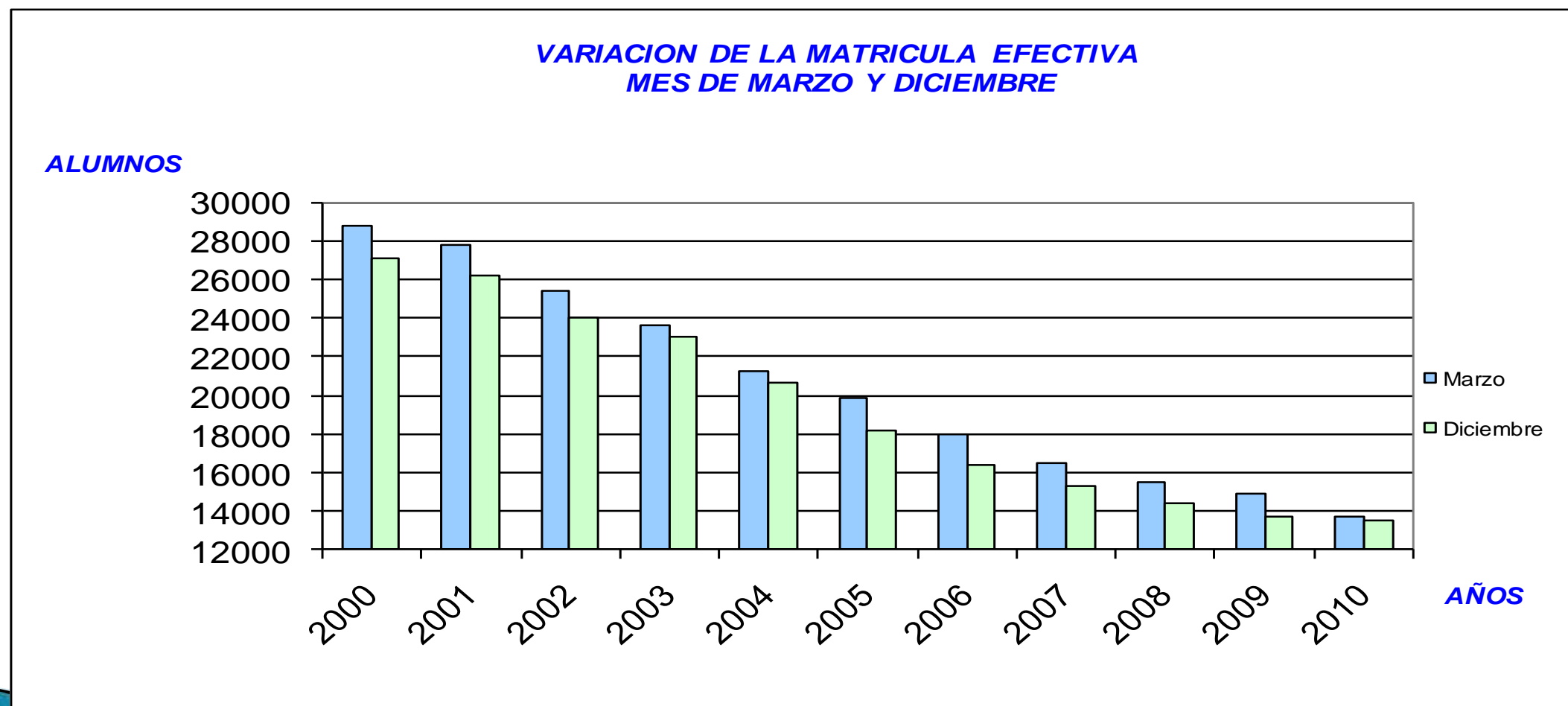
Variación de la Asistencia Media Respecto a la Matricula Efectiva
Período: Marzo 2008 a Abril del 2010



MES	% AM\ME	Matricula Efectiva	Asistencia Media
Mar-08	87.16	15517	13524
Abr-08	89.16	15533	13849
May-08	84.80	15538	13176
Jun-08	81.71	15368	12557
Jul-08	84.69	15302	12959
Ago-08	87.09	15160	13203
Sep-08	87.54	14986	13118
Oct-08	89.15	14744	13145
Nov-08	89.44	14384	12865
Dic-08	89.07	14384	12812
Mar-09	87.61	14936	13085
Abr-09	88.21	15065	13289
May-09	90.36	14481	13085
Jun-09	88.36	14808	13084
Jul-09	89.77	14802	13287
Ago-09	87.43	14608	12772
Sep-09	87.59	14421	12631
Oct-09	79.01	14200	11220
Nov-09	92.02	13747	12650
Dic-09	90.38	13745	12422
Mar-10	86.85	13764	11954
Abr-10	89.42	13598	12159

**VARIACION DE LA MATRICULA EFECTIVA
ESTABLECIMIENTOS EDUCACIONALES MUNICIPALIZADOS
IQUIQUE - PERIODO:2000 - 2010**

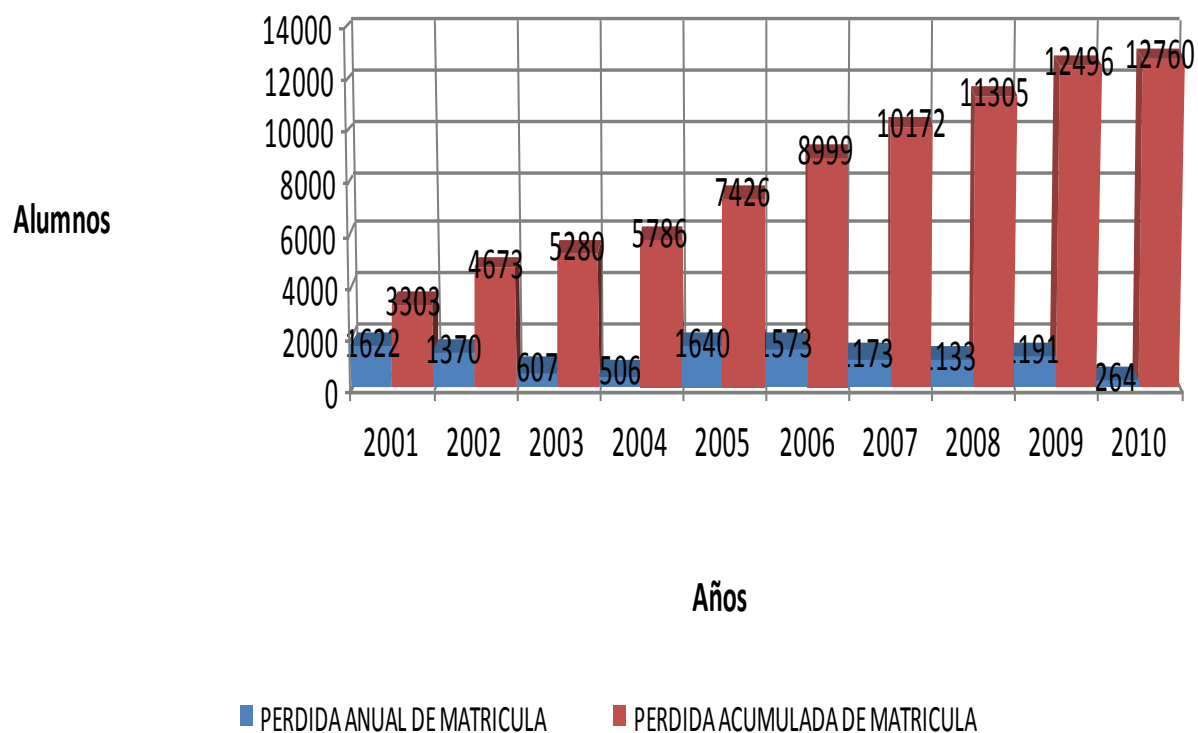
AÑO	2000	2001	2002	2003	2004	2005	2006	2007	2008	2009	2010
Matrícula Efectiva de marzo	28797	27799	25421	23669	21225	19878	17992	16461	15517	14936	13764
Matrícula Efectiva de Diciembre	27116	26177	24051	23062	20719	18238	16419	15288	14384	13745	13500



VARIACIÓN ANUAL Y ACUMULADA DE LA PERDIDA DE ALUMNOS EN LOS ESTABLECIMIENTOS EDUCACIONALES MUNICIPALIZADOS

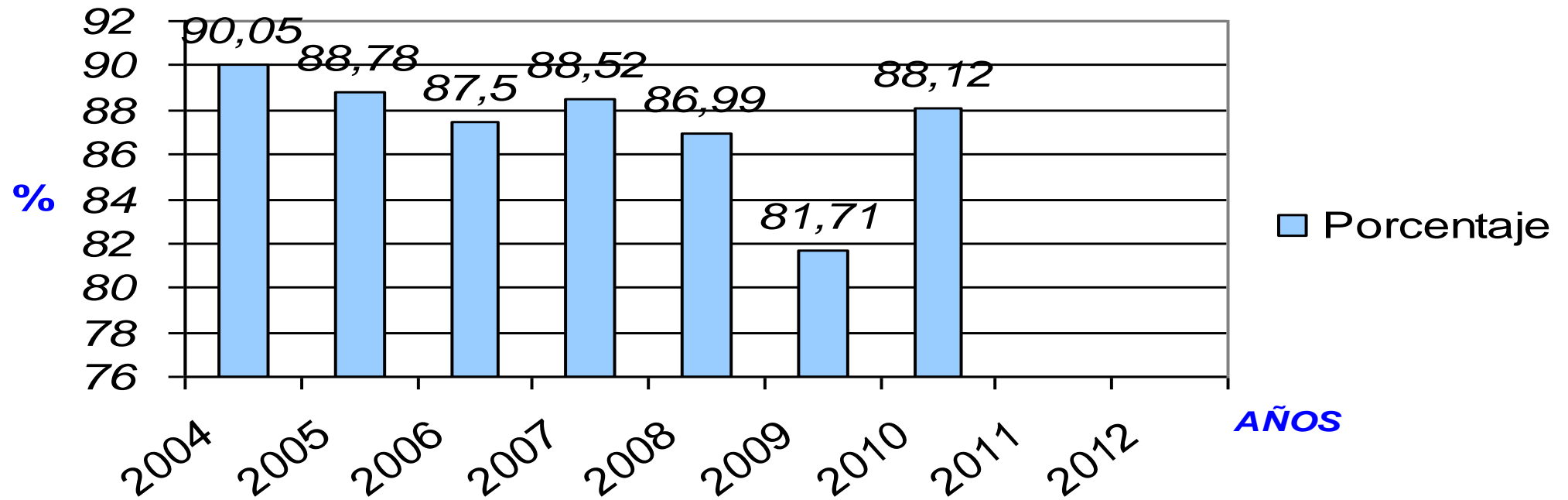
PERÍODO: Marzo 2000 a Abril 2010

Pérdida de Alumnos Anual y Acumulado



AÑO	PERDIDA ANUAL DE MATRIC.	PERDIDA ACUMUL. DE MATRIC.	ME: Marzo de cada año	ME: Diciembre de cada año
2000	1681	1681	28797	27116
2001	1622	3303	27799	26177
2002	1370	4673	25421	24051
2003	607	5280	23669	23062
2004	506	5786	21225	20719
2005	1640	7426	19878	18238
2006	1573	8999	17992	16419
2007	1173	10172	16461	15288
2008	1133	11305	15517	14384
2009	1191	12496	14936	13745
2010	264	12760	13764	13500
Promedio	1160		20496	19336

**VARIACION DEL PORCENTAJE DE ASISTENCIA
ESTABLECIMIENTOS EDUCACIONALES MUNICIPALIZADOS
IQUIQUE - PERIODO:2004 - 2010**



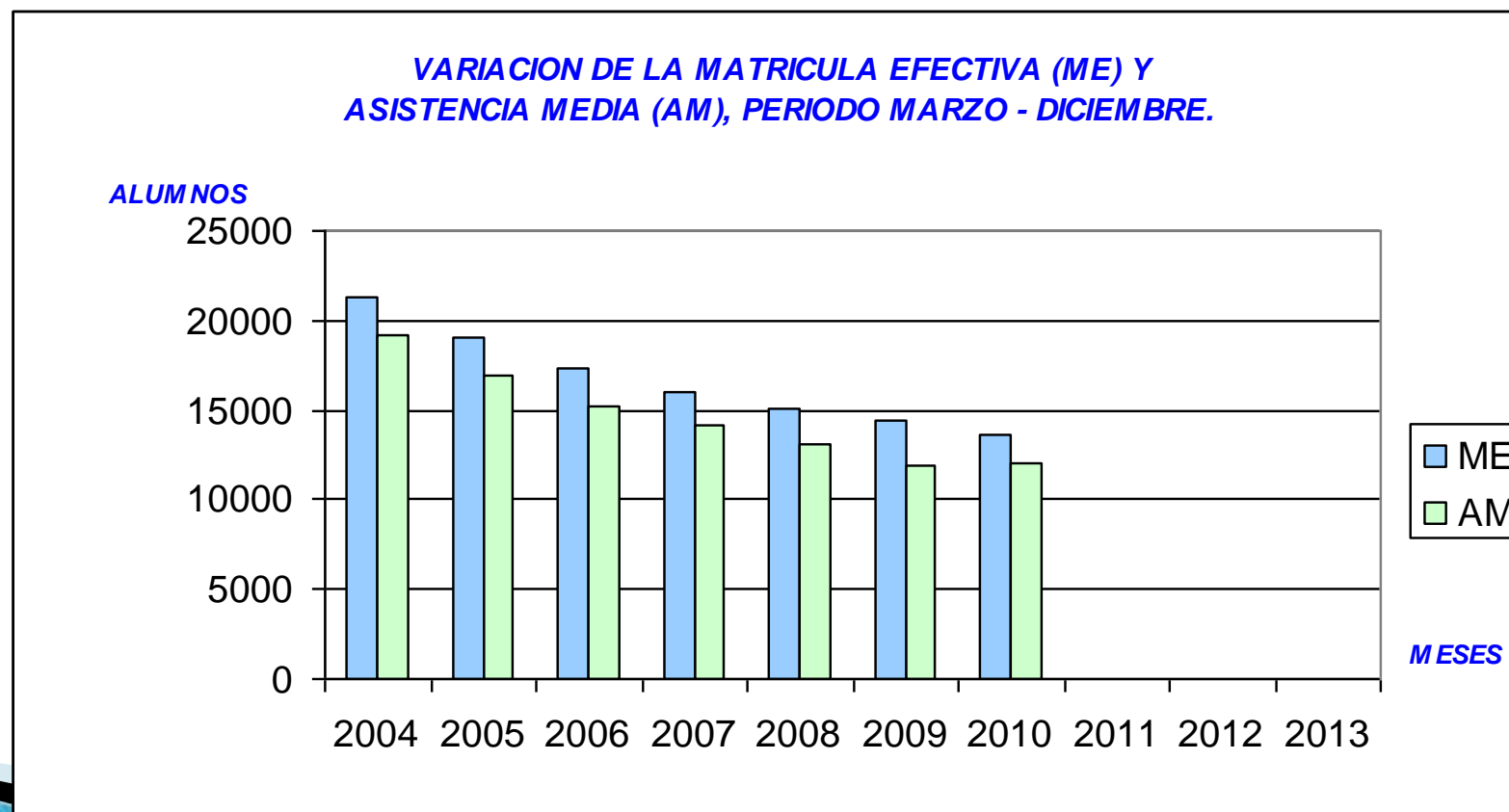
AÑO	2004	2005	2006	2007	2008	2009	2010
%	90,05	88,78	87,5	88,52	86,99	81,71	88,12

Nota: El año 2009 se vio afectado por el paro de docentes.

Nota: El año 2010, considera el promedio de Marzo y Abril.

**VARIACION DE LA MATRICULA EFECTIVA Y ASISTENCIA MEDIA MENSUAL
PERIODO: 2004 - 2010
ESTABLECIMIENTOS EDUCACIONALES MUNICIPALIZADOS**

Año	2004	2005	2006	2007	2008	2009	2010	2011	2012	2013
Matrícula Efectiva	21315	19053	17353	15995	15092	14481	13681			
Asistencia Media	19194	16920	15185	14160	13122	11899	12057			



	FORMACION EDUCACIONAL	SUBVENCION POR ASISTENCIA		
		SUBVENCION BASE	40% ZONA	TOTAL SUBVENCION A PAGAR
VALORES DE SUBVENCION	SIN JECD			
	1º NIVEL TRANSICIÓN	33,434	13,374	46,808
	2º NIVEL TRANSICIÓN	33,434	13,374	46,808
	EDUC. GRAL. BASICA 1-6 BASICO	33,635	13,454	47,089
	EDUC. GRAL. BASICA 7 - 8	36,501	14,600	51,101
	BAS. ADULTO	24,970	9,988	34,959
	MED. HUM. CIENT.	40,717	16,287	57,004
	MED. INDUSTRIAL	47,068	18,827	65,895
	EDUC. ESPECIAL DIFERENCIAL	111,039	44,416	155,455
	EDUC. MED. COMERCIAL Y TEC.	42,224	16,890	59,113
	EDUC. MED. ADUL T.P. Y H.C.>25	34,318	13,727	48,045
	EDUC. MED. ADUL T.P. Y H.C.<25	28,666	11,466	40,133
	CON JECD			
	1º NIVEL TRANSICIÓN	44,127	17,651	61,778
	2º NIVEL TRANSICIÓN	44,127	17,651	61,778
	BASICA JEC 1 - 6	46,008	18,403	64,412
	BASICA JEC 7 - 8	46,162	18,465	64,627
	MED.HUM.CIENT.	54,920	21,968	76,888
	MED. INDUSTRIAL	58,200	23,280	81,481
EDUC. ESPECIAL DIFERENCIAL	139,926	55,971	195,897	
EDUC. MED. COMERCIAL Y TEC.	55,000	22,000	77,000	

Ejemplo: VARIACIÓN DEL MONTO DE LA SUBVENCIÓN AL VARIAR EL PORCENTAJE DE ASISTENCIA

ESTABLECIMIENTO	MATRICULA	%	ASISTENCIA	SUBVENCION BASE + ZONA	Valor Referencial
TOTAL	14744	79,00	11648	723.484.436	9.158.031 18.316.060 27.474.093 36.632.124 45.790.155 54.948.186
TOTAL	14744	80,00	11795	732.642.467	
TOTAL	14744	81,00	11943	741.800.497	
TOTAL	14744	82,00	12090	750.958.528	
TOTAL	14744	83,00	12238	760.116.559	
TOTAL	14744	84,00	12385	769.274.590	
TOTAL	14744	85,00	12532	778.432.621	