



CORMUDES



CORPORACIÓN MUNICIPAL DE DESARROLLO SOCIAL DE IQUIQUE

- ▶ *Persona Jurídica de derecho privado, sin fines de lucro.*
- ▶ *Objetivo : Administrar y operar con las mas amplias facultades, los servicios de Educación, Salud y Cultura que haya tomado a cargo la I. Municipalidad de Iquique.*
- ▶ *Mediante Decreto Supremo N° 353, de 14.04.82, del Ministerio de justicia obtuvo su personalidad jurídica.*
- ▶ *Inicia sus actividades el 01.07.82*

SU DIRECTORIO ACTUAL LO CONFORMA:

▶ ***Presidente:***

SRTA. MYRTA DUBOST JIMENEZ

▶ ***Directores:***

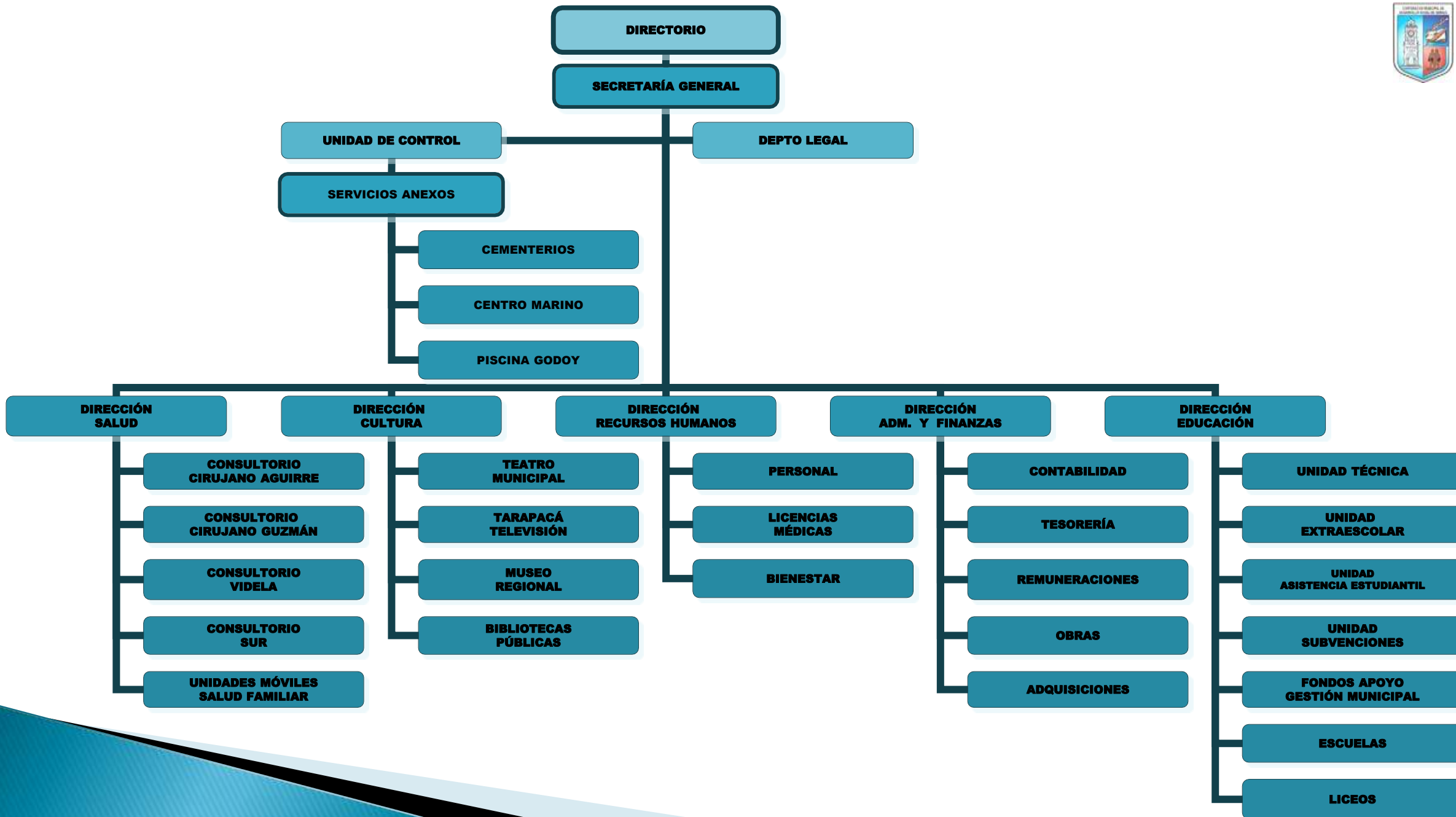
SR. BERNARDO GUERRERO JIMENEZ

SR. FELIPE ILLANES PETERSEN

SRA. ANA MIRANDA MIRANDA

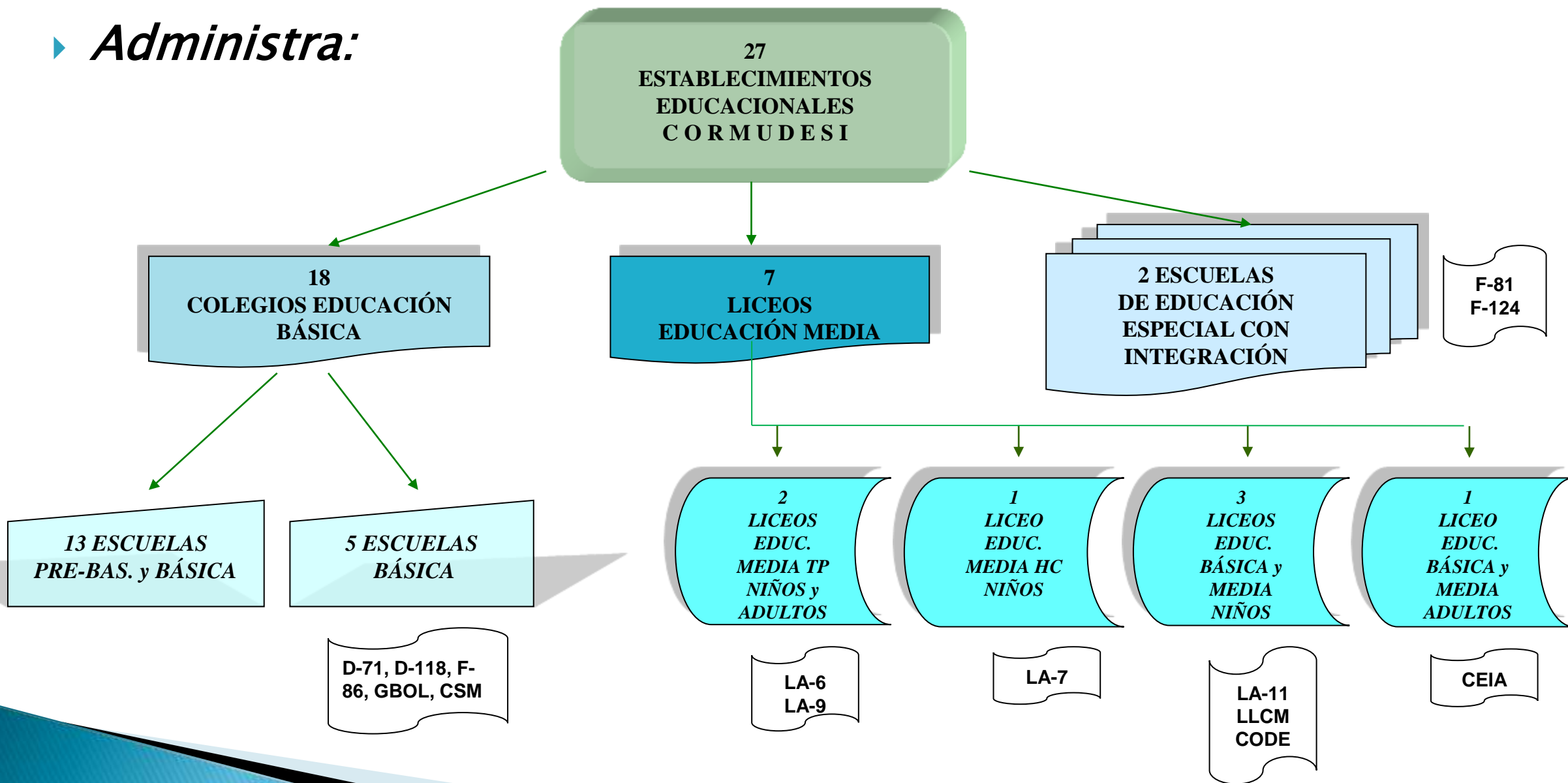


ORGANIGRAMA INSTITUCIONAL CORPORACIÓN MUNICIPAL DE DESARROLLO SOCIAL DE IQUIQUE



ÁREA EDUCACIÓN

► *Administra:*



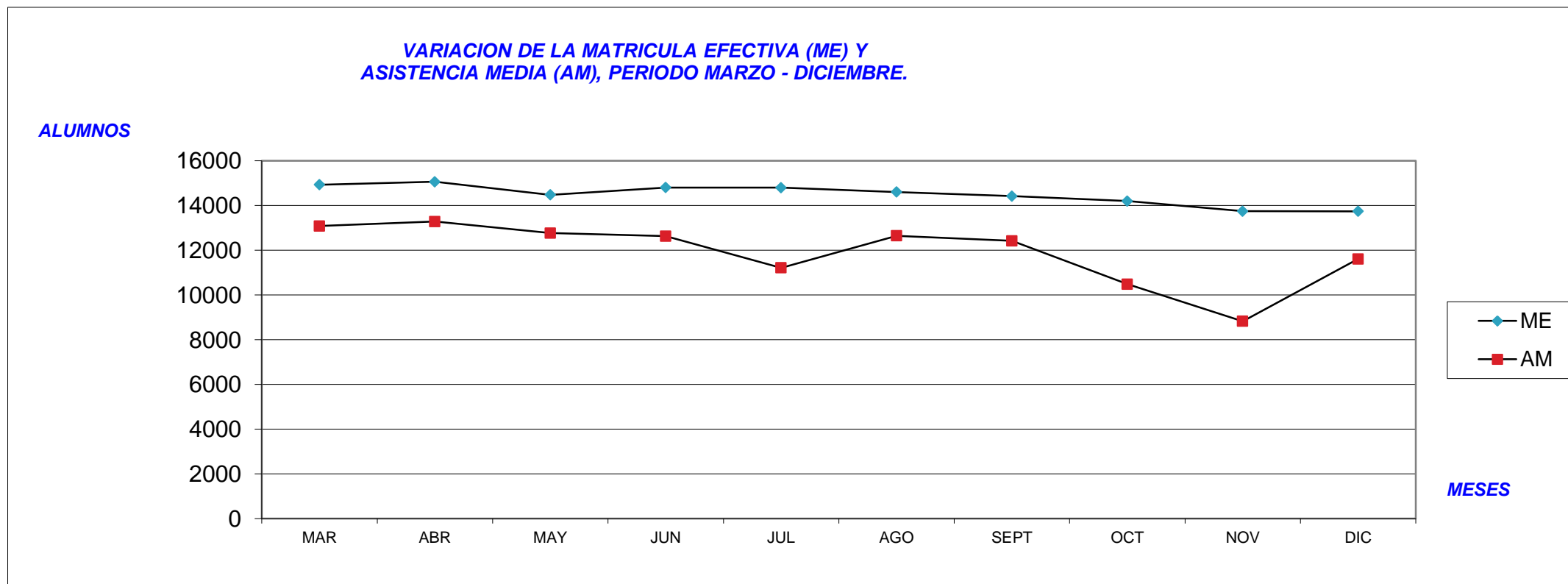
CLASIFICACIÓN DE LOS ESTABLECIMIENTOS EDUCACIONALES MUNICIPALIZADOS CON JORNADA Y SIN JORNADA ESCOLAR COMPLETA

N°	<i>Nombre del Establecimiento</i>	<i>R.B.D.</i>	<i>CON JORNADA ESCOLAR COMPLETA</i>
1	BALDOMERO WOLNIZKY	00097-3	√
2	FLOR DEL INCA	00102-3	-
3	VIOLETA PARRA	00103-1	√
4	CENTRO DE CAPACIT. LABORAL	00105-8	-
5	LICEO BDO. O'HIGGINS R.	00107-4	√
6	LICEO JOSE GUTIERREZ DE LA F.	00108-2	-
7	LICEO ELENA DUVAUCHELLE C.	00109-0	-
8	DOMINGO SANTA MARIA	00110-4	-
9	GABRIELA MISTRAL	00111-2	√
10	EDUARDO LLANOS	00112-0	-
11	ALMTE. PATRICIO LYNCH	00113-9	√
12	PLACIDO VILLARROEL	00114-7	√
13	JAVIERA CARRERA VERDUGO	00115-5	-
14	COLEGIO REPUBLICA CROACIA	00116-3	√
15	PAULA JARAQUEMADA	00117-1	√
16	CENTENARIO	00119-8	√
17	ARTURO PRAT	00120-1	√
18	THILDA PORTILLO OLIVARES	00122-8	√
19	ESPAÑA	00123-6	√
20	LICEO LUIS CRUZ MARTINEZ	00124-4	√
21	MANUEL CASTRO RAMOS	00125-2	√
22	REPUBLICA DE ITALIA	00126-0	√
23	ANEXO M. CASTRO RAMOS (GRUMETE BOLADOS)	10916-9	√
24	CHIPANA	12358-5	-
25	ANEXO THILDA PORTILLO (Colegio San Marcos)	12542-3	√
26	LICEO C.E.I.A.	12758-2	-
27	LICEO COLEGIO DEPORTIVO (CODE)	12683-7	-
	TOTALES		17

ANALISIS DE LA MATRICULA
Y
ASISTENCIA MEDIA
AÑO 2009 Y 2010



VARIACION DE LA MATRICULA EFECTIVA Y ASISTENCIA MEDIA MENSUAL PERIODO: MARZO A DICIEMBRE AÑO 2009 ESTABLECIMIENTOS EDUCACIONALES MUNICIPALIZADOS

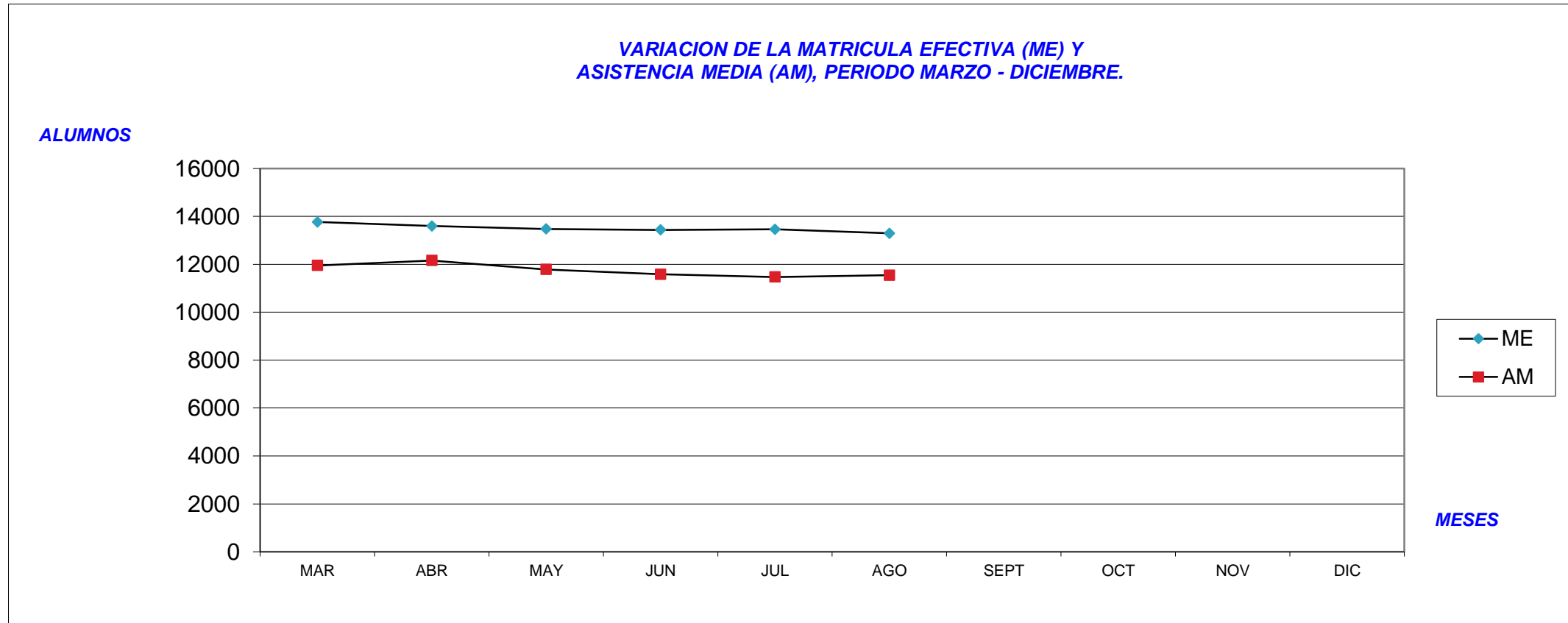


<i>Año 2009</i>	<i>MAR</i>	<i>ABR</i>	<i>MAY</i>	<i>JUN</i>	<i>JUL</i>	<i>AGO</i>	<i>SEPT</i>	<i>OCT</i>	<i>NOV</i>	<i>DIC</i>
<i>Matrícula Efectiva (ME)</i>	<i>14936</i>	<i>15065</i>	<i>14481</i>	<i>14808</i>	<i>14802</i>	<i>14608</i>	<i>14421</i>	<i>14200</i>	<i>13747</i>	<i>13745</i>
<i>Asistencia Media (AM)</i>	<i>13084</i>	<i>13287</i>	<i>12772</i>	<i>12631</i>	<i>11220</i>	<i>12650</i>	<i>12422</i>	<i>10484</i>	<i>8829</i>	<i>11610</i>

ANÁLISIS DE LA MATRICULA Y ASISTENCIA, POR MES, SEGÚN TIPO DE VARIACIÓN PERIODO MARZO - DICIEMBRE 2009

MES	MATRICULA EFECTIVA	ASISTENCIA MEDIA	% AM/ME	VARIACION MATRICULA		VARIACION ASISTENCIA	
				RESPECTO AL MES DE MARZO	RESPECTO AL MES ANTERIOR	RESPECTO AL MES DE MARZO	RESPECTO AL MES ANTERIOR
MARZO	14936	13084	87,6	0,00	-	0,00	-
ABRIL	15065	13287	88,2	0,86	0,86	1,55	1,55
MAYO	14481	12772	88,2	-3,05	-3,88	-2,38	-3,88
JUNIO	14808	12631	85,3	-0,86	2,26	-3,46	-1,10
JULIO	14802	11220	75,8	-0,90	-0,04	-14,25	-11,17
AGOSTO	14608	12650	86,6	-2,20	-1,31	-3,31	12,75
SEPTIEMBRE	14421	12422	86,1	-3,45	-1,28	-5,06	-1,80
OCTUBRE	14200	10484	73,8	-4,93	-1,53	-19,87	-15,61
NOVIEMBRE	13747	8829	64,2	-7,96	-3,19	-32,52	-15,78
DICIEMBRE	13745	11610	84,5	-7,97	-0,01	-11,26	31,50

VARIACION DE LA MATRICULA EFECTIVA Y ASISTENCIA MEDIA MENSUAL PERIODO: MARZO A AGOSTO AÑO 2010 ESTABLECIMIENTOS EDUCACIONALES MUNICIPALIZADOS

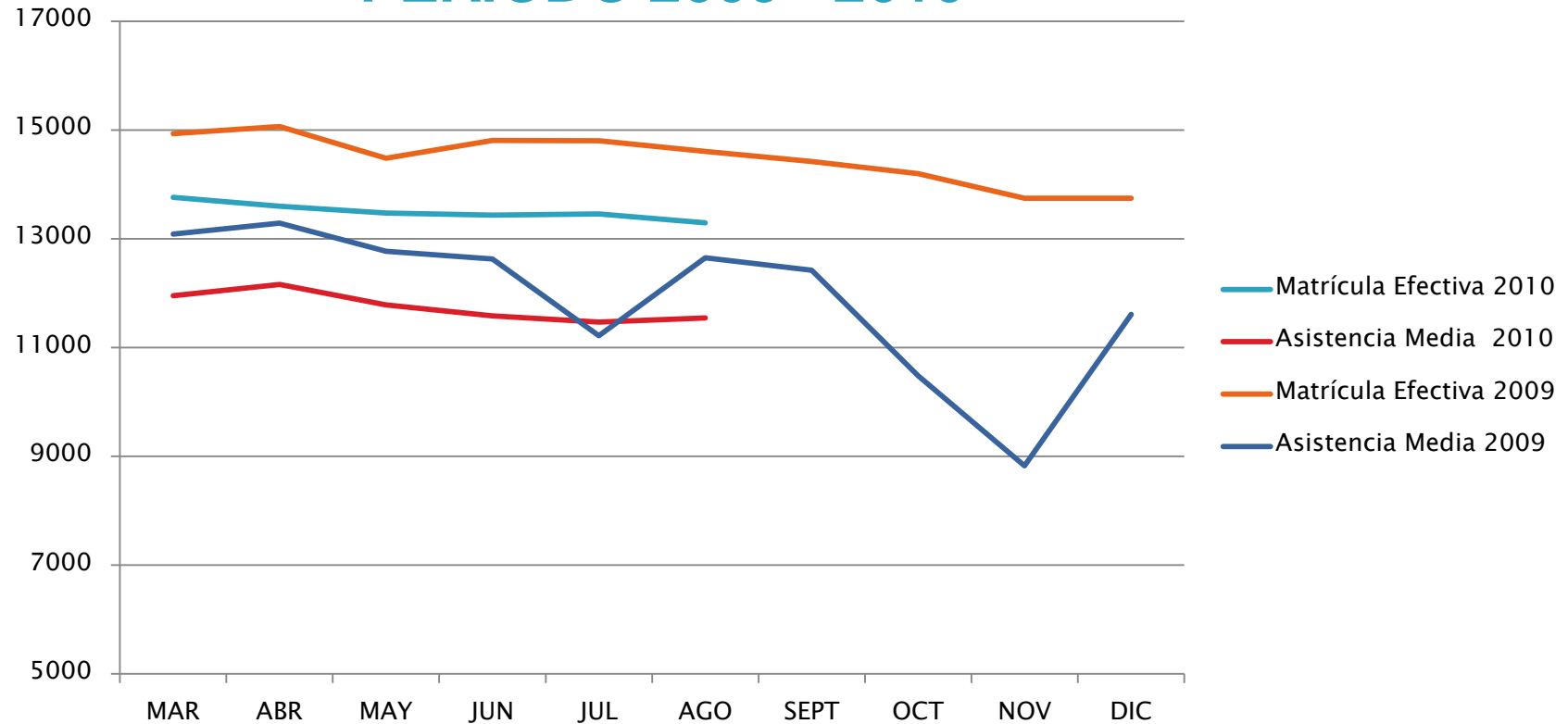


<i>Año 2010</i>	<i>MAR</i>	<i>ABR</i>	<i>MAY</i>	<i>JUN</i>	<i>JUL</i>	<i>AGO</i>
<i>Matrícula Efectiva (ME)</i>	<i>13764</i>	<i>13598</i>	<i>13476</i>	<i>13434</i>	<i>13459</i>	<i>13292</i>
<i>Asistencia Media (AM)</i>	<i>11954</i>	<i>12159</i>	<i>11787</i>	<i>11584</i>	<i>11469</i>	<i>11546</i>

ANÁLISIS DE LA MATRICULA Y ASISTENCIA, POR MES, SEGÚN TIPO DE VARIACIÓN PERIODO MARZO - JULIO AÑO 2010

MES	MATRICULA EFECTIVA (ME)	ASISTENCIA MEDIA (AM)	% AM/ME	VARIACION MATRICULA		VARIACION ASISTENCIA	
				RESPECTO AL MES DE MARZO	RESPECTO AL MES ANTERIOR	RESPECTO AL MES DE MARZO	RESPECTO AL MES ANTERIOR
MARZO	13764	11954	86,8	0,00	-	0,00	-
ABRIL	13598	12159	89,4	-1,21	-1,21	1,71	1,71
MAYO	13476	11787	87,5	-2,09	-0,90	-1,40	-3,06
JUNIO	13434	11584	86,2	-2,40	-0,31	-3,10	-1,72
JULIO	13459	11469	85,2	-2,22	0,19	-4,06	-0,99
AGOSTO	13292	11546	86,9	-3,43	-1,24	-3,41	0,67

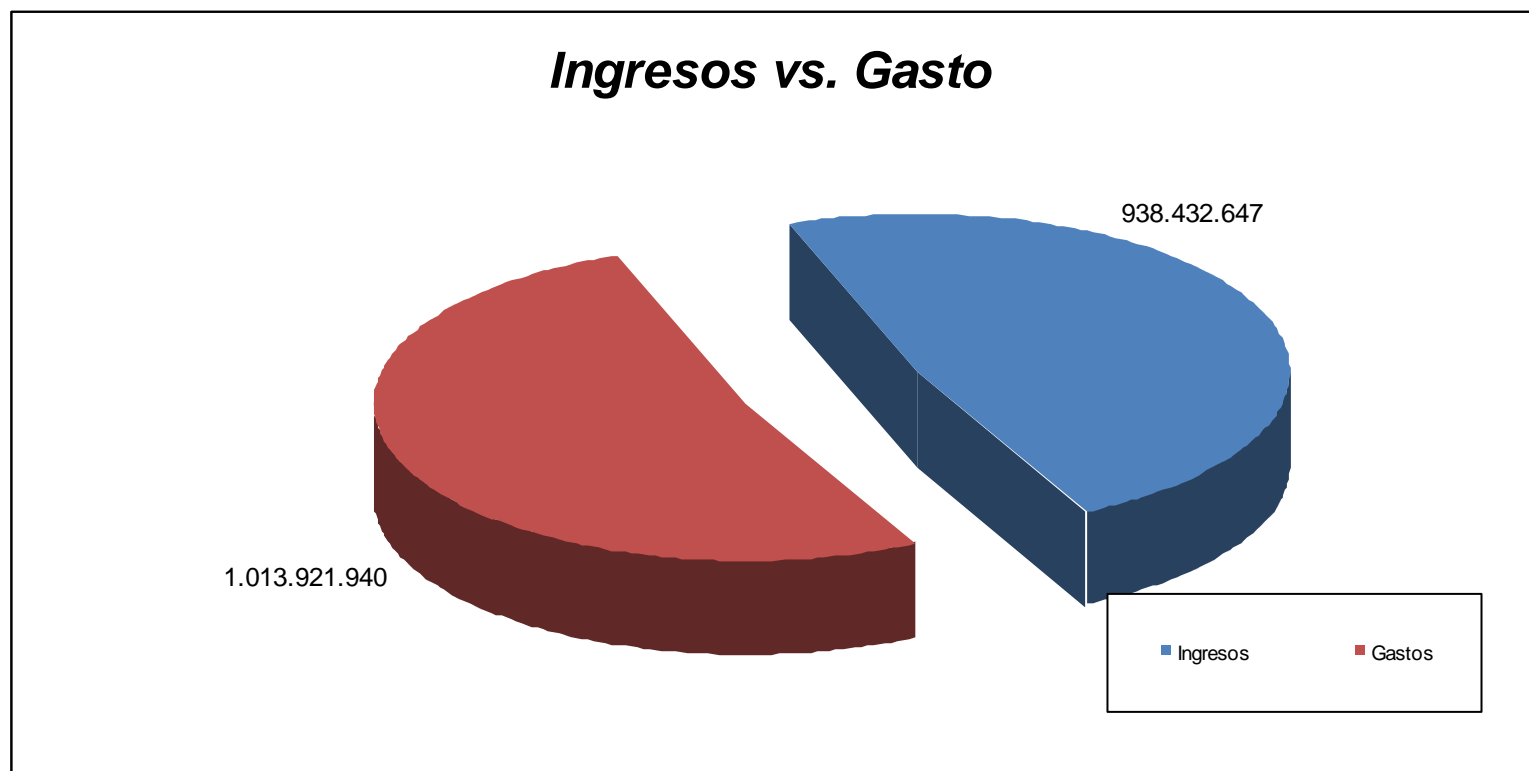
GRAFICA DE LA MATRICULA Y ASISTENCIA, POR MES, SEGÚN TIPO DE VARIACIÓN PERIODO 2009 - 2010



ITEMS	MAR	ABR	MAY	JUN	JUL	AGO	SEPT	OCT	NOV	DIC
Matrícula Efectiva 2010	13764	13598	13476	13434	13459	13292				
Asistencia Media 2010	11954	12159	11787	11584	11469	11546				
Matrícula Efectiva 2009	14936	15065	14481	14808	14802	14608	14421	14200	13747	13745
Asistencia Media 2009	13084	13287	12772	12631	11220	12650	12422	10484	8829	11610

ANALISIS DE LOS INGRESOS Y GASTOS

INGRESOS Y GASTOS, EN EL AREA DE EDUCACION, CORRESPONDIENTES AL PERIODO ENERO A JULIO DEL AÑO 2010

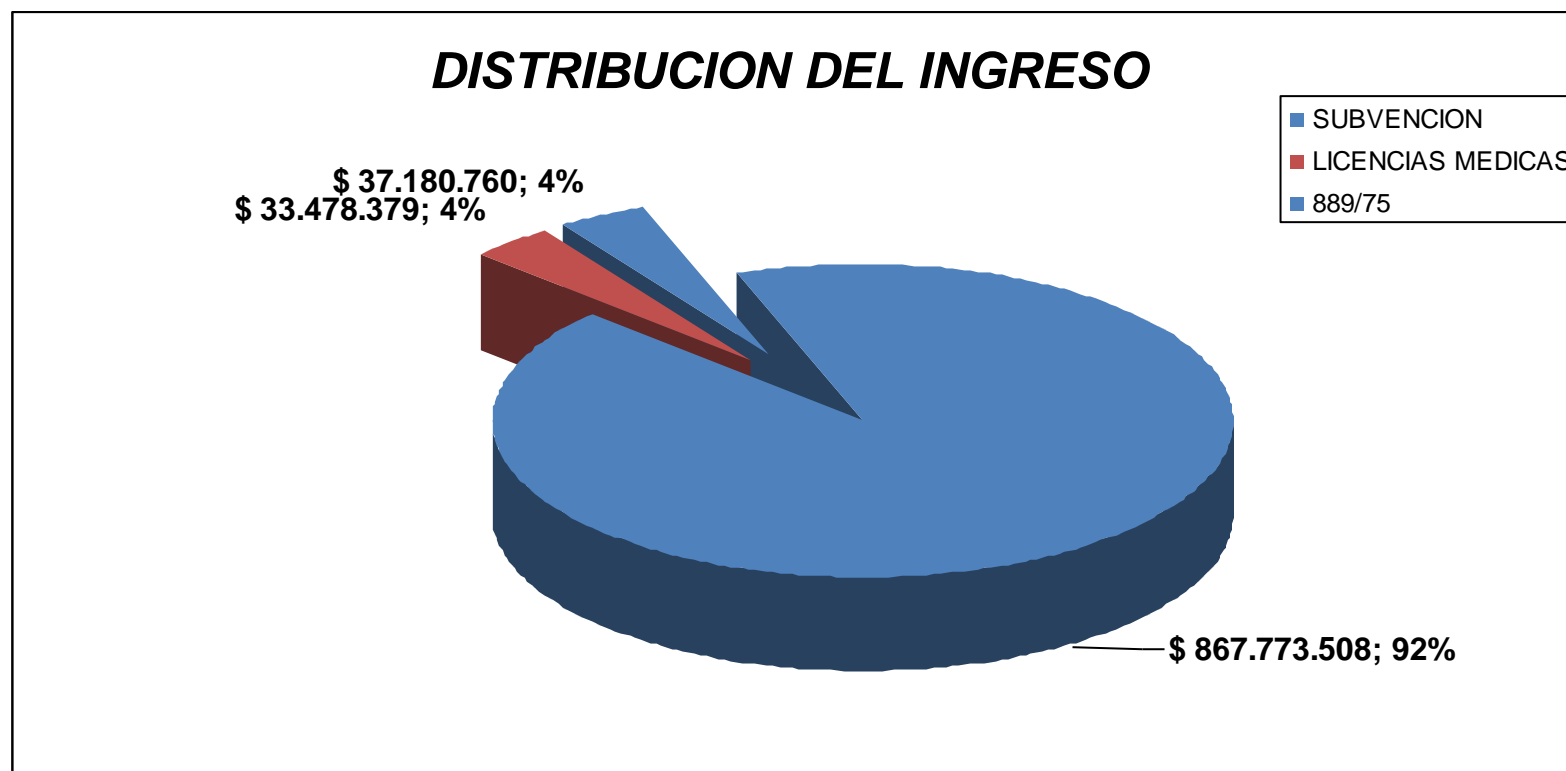


Ingresos	\$ 938.432.647
Gastos	\$ 1.013.921.940
Déficit / Superavit	-\$ 75.489.292

PORCENTAJE DE LA DISTRIBUCION DE LOS INGRESOS

Período Enero a Julio del año 2010

Área de Educación

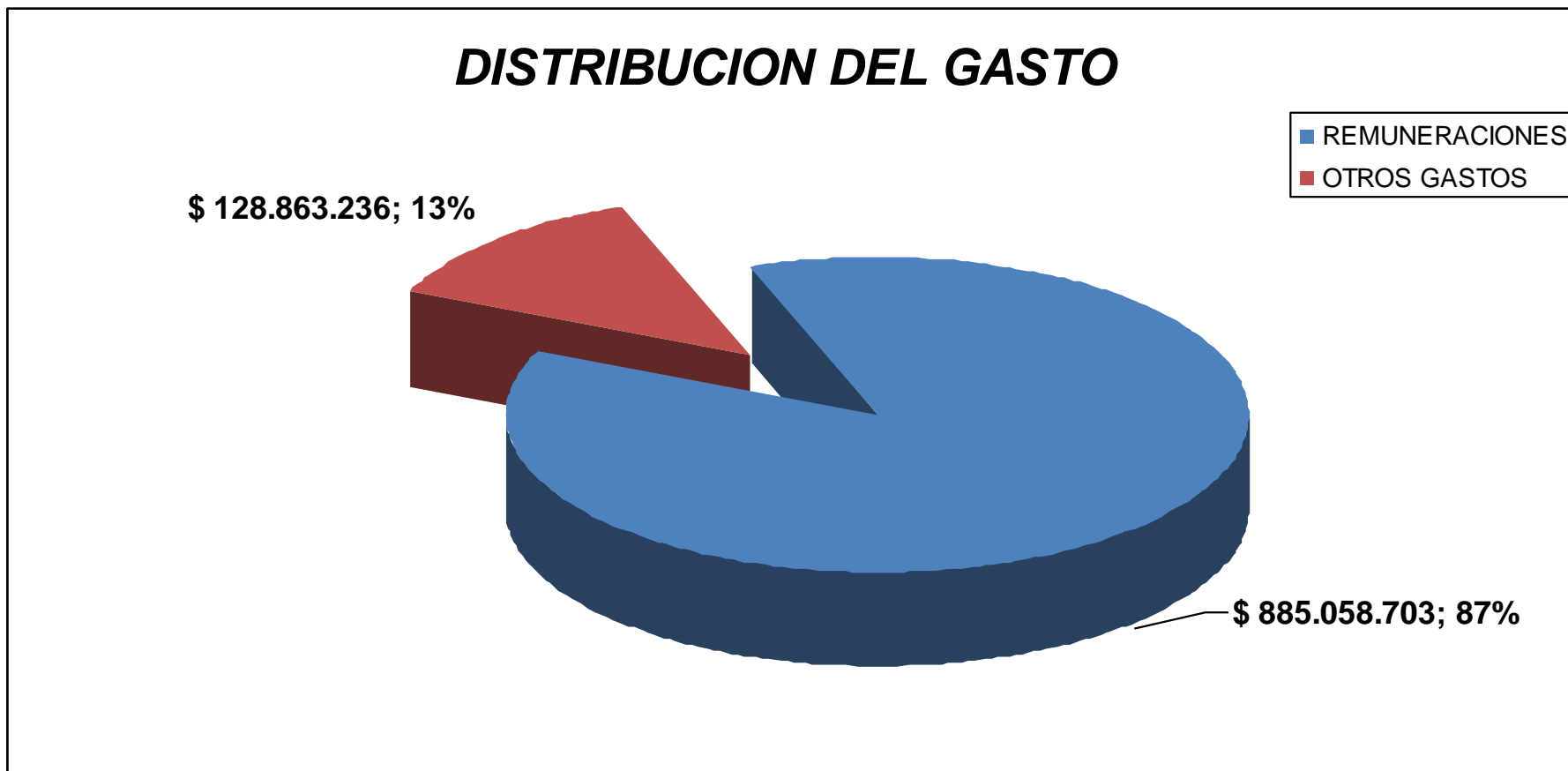


INGRESOS	
SUBVENCION	\$ 867.773.508
LICENCIAS MEDICAS	\$ 33.478.379
889/75	\$ 37.180.760
TOTAL INGRESOS	\$ 938.432.647

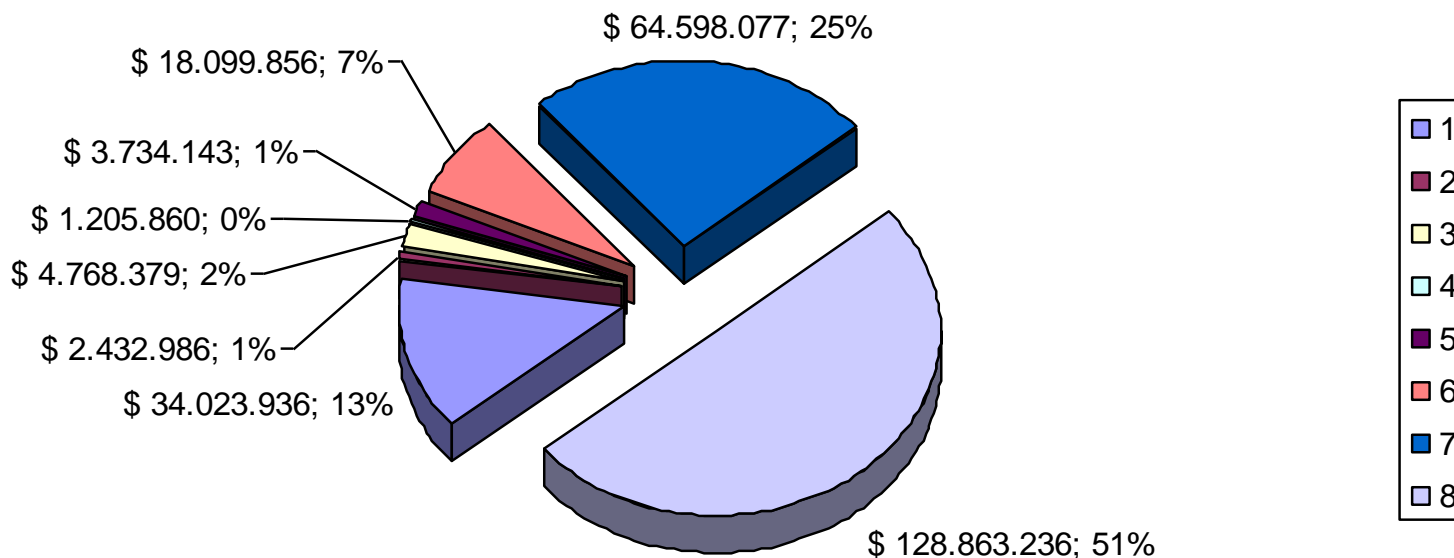
PORCENTAJE DE LA DISTRIBUCION DE LOS GASTOS

Período Enero a Julio del año 2010

Área de Educación



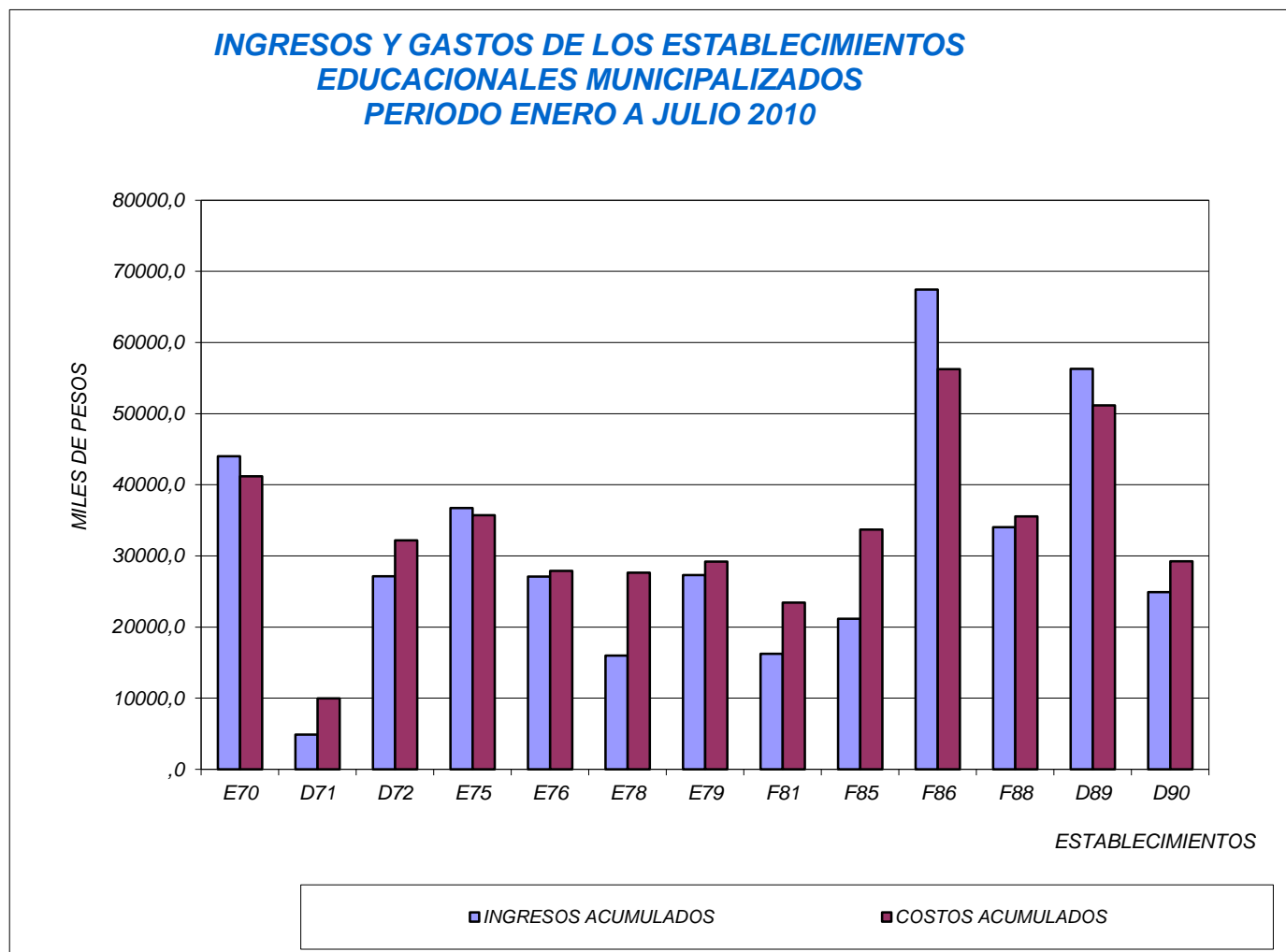
GASTOS	
REMUNERACIONES	\$ 885.058.703
OTROS GASTOS	\$ 128.863.236
TOTAL GASTOS:	\$ 1.013.921.940



PORCENTAJE DE LA DISTRIBUCION DE LOS OTROS GASTOS Período Enero a Julio del año 2010 Área de Educación

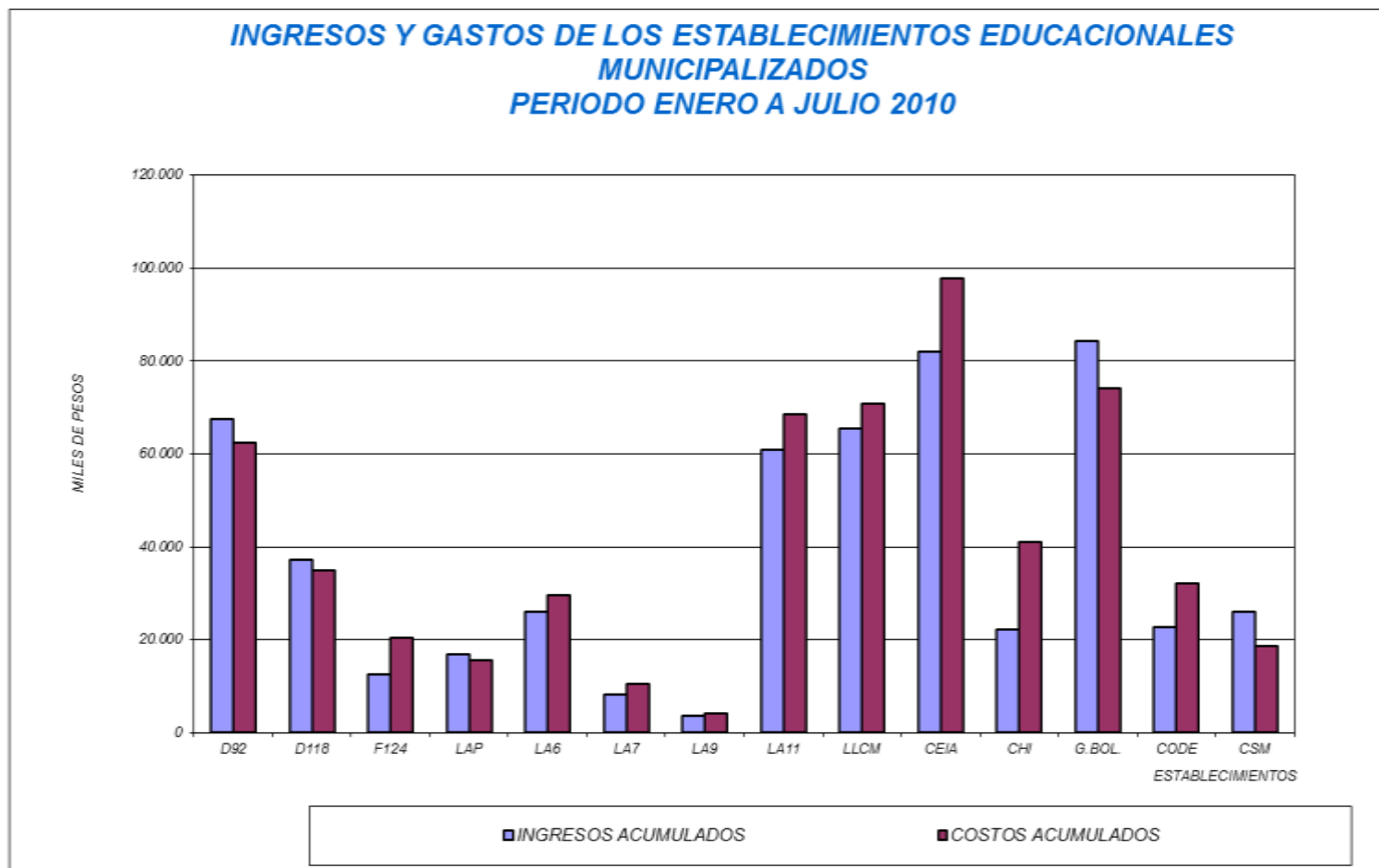
ITEMS	OTROS GASTOS	
1	CONSUMOS BASICOS	\$ 34.023.936
2	GTOS MANTENCION	\$ 2.432.986
3	GTOS DE OPERACIONES	\$ 4.768.379
4	OTROS GASTOS (Capacitacion, Ayuda	\$ 1.205.860
5	TOTAL ACTIVOS (Obras, Equipos, etc.)	\$ 3.734.143
6	DEUDA (Pago Prestamo Mineduc)	\$ 18.099.856
7	GASTOS DE ADMINISTRACION	\$ 64.598.077
8	TOTAL OTROS GASTOS	\$ 128.863.236

DISTRIBUCION DE LOS INGRESOS Y GASTOS POR UNIDAD EDUCATIVA



EST.	INGRESOS ACUMULADOS	COSTOS ACUMULADOS
E70	44.022	41.193
D71	4.880	9.978
D72	27.124	32.187
E75	36.724	35.702
E76	27.077	27.893
E78	15.998	27.624
E79	27.307	29.211
F81	16.222	23.450
F85	21.161	33.683
F86	67.464	56.263
F88	34.037	35.553
D89	56.281	51.154
D90	24.910	29.236

DISTRIBUCION DE LOS INGRESOS Y GASTOS POR UNIDAD EDUCATIVA



EST.	INGRESOS ACUMULADOS	COSTOS ACUMULADOS
<i>D92</i>	<i>67.469</i>	<i>62.486</i>
<i>D118</i>	<i>37.324</i>	<i>35.016</i>
<i>F124</i>	<i>12.557</i>	<i>20.363</i>
<i>LAP</i>	<i>16.804</i>	<i>15.682</i>
<i>LA6</i>	<i>25.918</i>	<i>29.591</i>
<i>LA7</i>	<i>8.158</i>	<i>10.430</i>
<i>LA9</i>	<i>3.712</i>	<i>4.182</i>
<i>LA11</i>	<i>60.797</i>	<i>68.469</i>
<i>LLCM</i>	<i>65.463</i>	<i>70.849</i>
<i>CEIA</i>	<i>81.921</i>	<i>97.880</i>
<i>CHI</i>	<i>22.107</i>	<i>40.983</i>
<i>G.BOL.</i>	<i>84.270</i>	<i>74.122</i>
<i>CODE</i>	<i>22.766</i>	<i>32.132</i>
<i>CSM</i>	<i>25.960</i>	<i>18.611</i>

ESTABLECIMIENTOS CON SUPERAVIT A JULIO DEL 2010

Nº	ESTABLECIMIENTOS	DÉFICIT/SUPERÁVIT
1	REPUBLICA DE CROACIA	2,829,175
2	PAULA JARAQUEMADA	1,021,931
3	MANUEL CASTRO RAMOS	11,200,277
4	REPUBLICA DE ITALIA	5,127,473
5	ALMTE. PATRICIO LYNCH	4,983,215
6	PLACIDO VILLARROEL	2,307,695
7	CENTRO CAPAC. LABORAL	1,121,344
8	LUIS CRUZ MARTINEZ	10,147,852
9	CENTRO INTEGRADA DE ADULTOS	7,349,171
	TOTAL	46,088,134

ESTABLECIMIENTOS CON DEFICIT A JULIO DEL 2010

Nº	ESTABLECIMIENTOS	DÉFICIT/SUPERÁVIT
10	DOMINGO SANTA MARIA	-5,098,368
11	GABRIELA MISTRAL	-5,062,173
12	CENTENARIO	-815,563
13	ARTURO PRAT	-11,625,770
14	THILDA PORTILLO	-1,904,567
15	ESPAÑA	-7,227,535
16	FLOR DEL INCA	-12,521,670
17	VIOLETA PARRA	-1,515,955
18	EDUARDO LLANOS	-4,326,370
19	JAVIERA CARRERA	-7,806,193
20	CHIPANA	-3,672,672
21	GRUMETE BOLADOS	-2,271,476
22	SAN MARCOS	-470,144
23	BALDOMERO WOLNIZTKY	-7,671,951
24	BERNARDO O´HIGGINS	-5,385,557
25	POLITECNICO	-15,958,987
26	ELENA DUVAUCHELLE	-18,876,155
27	COLEGIO DEPORTIVO	-9,366,321
	TOTAL	-121,577,426